



ARDAL

DDI-SBWRIEL

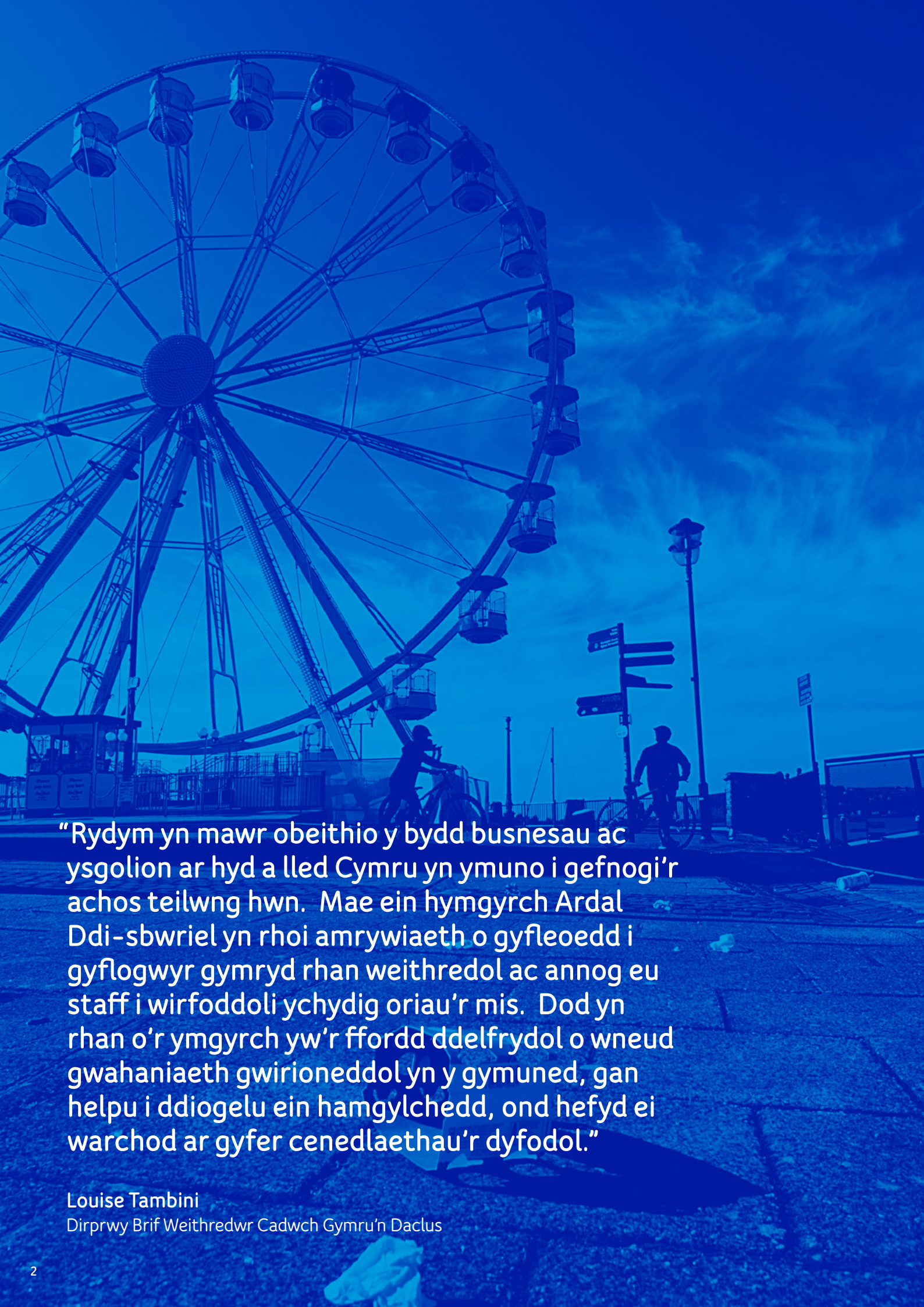
Pecyn Cymorth Gwybodaeth



#CaruCymru

#ArdalDdiSbwriel





“Rydym yn mawr obeithio y bydd busnesau ac ysgolion ar hyd a lled Cymru yn ymuno i gefnogi'r achos teilwng hwn. Mae ein hymgyrch Ardal Ddi-sbwriel yn rhoi amrywiaeth o gyfleoedd i gyflogwyr gymryd rhan weithredol ac annog eu staff i wirfoddoli ychydig oriau'r mis. Dod yn rhan o'r ymgyrch yw'r ffordd ddelfrydol o wneud gwahaniaeth gwirioneddol yn y gymuned, gan helpu i ddiogelu ein hamgylchedd, ond hefyd ei warchod ar gyfer cenedlaethau'r dyfodol.”

Louise Tambini
Dirprwy Brif Weithredwr Cadwch Gymru'n Daclus

CYNNWYS

Cyflwyniad.....	4
Beth yw Ardal Ddi-sbwriel?.....	4
Beth mae Ardal Ddi-sbwriel yn ei olygu?.....	4
Beth yw buddion ymuno?.....	4
Beth sydd angen i Fusnes ei wneud?.....	5
Beth sydd angen i Ysgol ei wneud?.....	6
Beth Rydym yn ei Ddarparu i'ch Helpu i Sefydlu Ardal?.....	7
Sut i Ymuno?.....	8
Beth sy'n Digwydd Nesaf?.....	8
Sut Ydych yn Cael Gafael ar Offer?.....	9
Offer Codi Sbwriel ar gyfer Grwpiau.....	10
Cael Benthyc Cyfarpar Codi Sbwriel.....	11
Dod o hyd i'ch hyb codi sbwriel lleol.....	12
Epicollect.....	13
Sut i Gael Mynediad at Lwyfan Epicollect.....	14
Sut i Ddefnyddio Gwefan Epicollect5.....	14
Sut i Ddefnyddio Ap Epicollect.....	14
Asesu Risg.....	15
Briffiau Diogelwch Digwyddiadau.....	17
Codi Sbwriel yn Gyffredinol.....	19
Gweithio Gerllaw neu ar Briffyrdd.....	21
Gweithio mewn Ardaloedd Arfordirol.....	22
Gweithio ar Ddyfrffyrdd.....	23

Beth yw Ardal Ddi-sbwriel?

Fel rhan o Caru Cymru, rydym yn falch o fod yn lansio Ardaloedd Di-sbwriel, cynllun newydd sbon wedi ei ddylunio i annog busnesau i gadw eu cymunedau yn ddi-sbwriel.

Mae'r ymgyrch yn estyn allan i fusnesau ar draws Cymru i fabwysiadu ardal sydd yn lleol iddyn nhw a helpu i'w chadw'n lân trwy sesiynau Codi Sbwriel rheolaidd. Gofynnir i fusnesau â diddordeb gofrestru ar wefan Cadwch Gymru'n Daclus. Y gobaith yw y bydd busnesau o bob math a maint yn cymryd rhan, o siopau pentref a swyddfeydd preifat i archfarchnadoedd ac ystadau diwydiannol.

Fel rhan o'r addewid i ymuno, gofynnir i bob busnes sydd yn cymryd rhan adrodd yn rheolaidd faint o sbwriel sydd yn cael ei gasglu a'r mathau o bethau, gan ddefnyddio system Epicollect. Y nod yw cymuned lanach, harddach, gydag ymdeimlad cryf o falchder dinesig.

Noddwyd y fenter hon gan Gymunedau Gwledig Llywodraeth Cymru, Rhaglen Datblygu Gwledig 2014-2020, a ariennir gan Gronfa Amaethyddol Ewrop ar gyfer Datblygu Gwledig a Llywodraeth Cymru.

Beth mae Ardal Ddi-sbwriel yn ei olygu?

Gall busnesau sydd yn ymuno ag Ardal Ddi-sbwriel fod ar Stryd Fawr, Ystâd Ddiwydiannol neu unrhyw beth yn y canol.

Dyma'r 'ardal' y byddwch yn helpu i ofalu amdani. Rydym yn croesawu busnesau bach, archfarchnadoedd, siopau a swyddfeydd i ymuno am ein bod yn awyddus i weithio gyda phawb.

Gall busnesau wneud 'addewid' gyda'i gilydd er mwyn gofalu am 'ardal' fwy.

Bydd Cadwch Gymru'n Daclus yn helpu i gydlynu amserau a lleoliadau i gynyddu effaith ymdrechion pawb.

Beth yw buddion ymuno?

- Mae mabwysiadu Ardal Ddi-sbwriel yn arwydd i'ch cwsmeriaid eich bod yn fusnes cyfrifol sydd yn cymryd problem sbwriel o ddifrif. Byddwn yn darparu adnoddau i'ch helpu i roi cyhoeddusrwydd i'ch statws Ardal Ddi-sbwriel.
- Gall codi sbwriel drawsnewid ardal, o un sydd yn edrych fel pe bai wedi cael ei hesgeuluso i ardal y gall pobl ymfalchio ynddi.
- Mae wedi cael ei brofi bod rhoi cyfle i staff wirfoddoli yn gwella cynhyrchiant, morâl a chyfraddau cadw.
- Mae cymryd rhan mewn prosiectau y tu allan i'r swyddfa yn rhoi cyfle i dimau gysylltu â'i gilydd ar lefel gwbl wahanol.
- Gall gwella eu hamgylchedd lleol helpu iechyd meddwl staff.
- Mae Cwsmeriaid a Buddsoddwyr eisiau amgylchedd glân.
- Byddech yn ymuno â mudiad Caru Cymru, menter fwyaf erioed Cymru i ddileu sbwriel a gwastraff.



Beth sydd angen i Fusnes ei wneud?

Bydd angen i fusnes wneud y canlynol:



Gofalu am ardal y cytunwyd arni. Bydd y maint a'r lleoliad yn amrywio. Byddwn yn eich helpu chi i gytuno beth sydd yn briodol.



Adroddiad misol trwy Epicollect. Bydd rhai busnesau yn adrodd ar sesiwn codi sbwriel misol ac eraill yn ddyddiol o bosibl.



Gall busnesau wneud 'addewid' gyda'i gilydd er mwyn gofalu am 'ardal' fwy.



Beth sydd angen i ysgol ei wneud?

Rydym yn gofyn i ysgolion:



Gadw tir yr ysgol yn glir.



Cadw mynedfeydd yr ysgol yn glir.



Dewis ardal i ofalu amdani yn eu cymuned h.y. stryd leol, llwybr troed neu barc.



Rhoi adroddiad bob hanner tymor gan ddefnyddio Epicollect. Mae angen adroddiad sylfaenol fel nifer y sesiynau, y disgyblion gymerodd ran a'r sachau a gasglwyd.

Bydd gweminarau Epicollect yn cael eu cynnig i ysgolion pan fyddant yn ymuno.



Beth rydym yn ei Ddarparu i'ch Helpu i Sefydlu Ardal?

- Bydd Swyddog Prosiect rhanbarthol Cadwch Gymru'n Daclus yn gallu eich cynorthwyo gyda phroses gyfan sefydlu ardal a byddant yn eich tywys trwy system Epicollect. Byddwch yn gallu cysylltu â nhw hefyd os bydd gennych unrhyw gwestiynau neu os bydd angen cyngor ychwanegol arnoch.
- Rydym yn rhoi cymorth ac arweiniad gyda dogfennau yn cynnwys yswiriant ac asesiadau diogelwch a risg
- Bydd eich Swyddog Prosiect yn mynychu eich sesiwn codi sbwriel gyntaf i gynnig cymorth ar y diwrnod a bydd yn sicrhau yn achlysurol bod popeth yn cael ei gofnodi'n gywir
- Bydd gennych fynediad at ddeunyddiau marchnata AM DDIM, gan eich galluogi i hyrwyddo'r gwaith da yr ydych yn ei wneud ar eich tudalennau cyfryngau cymdeithasol a'ch gwefannau eich hun
- Byddwch yn cael sticer ffenestr, poster a phlac i'w harddangos ac amlygu eich statws Ardal Ddi-sbwriel
- Bydd logo eich cwmni/busnes yn cael ei gynnwys ar ein map o Ardaloedd Di-sbwriel ar draws Cymru ar wefan keepwalestidy.cymru.



Sut i Ymuno?

Mae dwy ffordd o ymuno â'n hymgyrch Ardal Ddi-sbwriel:

- Llenwch y ffurflen [ar-lein](#) gyda'ch manylion.
- Lawrlwythwch a llenwch y ffurflen PDF ryngweithiol ar y dde ac ehostiwch y ffurflen i: CaruCymru@keepwalestidy.cymru

Unwaith y byddwch wedi cyflwyno eich ffurflen Mynegiant o Ddiddordeb, arhoswch i Swyddog Prosiect gysylltu â chi.



Beth sy'n Digwydd Nesaf?

Unwaith y byddwn yn derbyn eich ffurflen Mynegiant o Ddiddordeb, bydd eich Swyddog Prosiect lleol mewn cysylltiad i drefnu cyfarfod cychwynnol i:

- Cytuno ar ardal briodol i ofalu amdani
- Mynd trwy'r holl ddogfennau y mae angen eu cwblhau
- Cyflwyno hyfforddiant Epicollect
- Cadarnhau cyfarpar a mynediad at offer fel sachau a gwaredu sachau
- Darparu copïau caled o sticeri ffenestri a phosteri
- Gofyn i chi ddarparu logo eich busnes/ysgol ar ffurf JPEG a'i ehostio i: comms@keepwalestidy.cymru
- Cynnal sesiwn gyntaf codi sbwriel



Sut Ydych yn Cael Gafael ar Offer?

Fel rhan o fenter newydd Caru Cymru, mae Cadwch Gymru'n Daclus yn lansio'r ymgyrch Ardal Ddi-sbwriel, wedi ei ddylunio i annog busnesau i gadw eu cymunedau yn ddi-sbwriel ac i godi ymwybyddiaeth ymysg y cyhoedd.

Mae cymryd rhan yn hawdd iawn. Rydym yn gofyn i fusnesau ar draws y wlad fabwysiadu eu Hardaloedd Codi Sbwriel eu hunain trwy gofrestru eu diddordeb yma. Mae croeso i fusnesau o bob math a maint, o siopau pentref i swyddfeydd preifat, o archfarchnadoedd i ddiwydiant trwm.

Yn Cadwch Gymru'n Daclus, rydym wedi ymuno â'n partneriaid yn Helping Hand i gynnig cynnyrch o ansawdd da am bris gostyngol. Am bob eitem o gyfarpar codi sbwriel sydd yn cael ei archebu trwy Helping Hand, byddant yn cyfrannu canran o bob gwerthiant yn ôl i Cadwch Gymru'n Daclus er mwyn i ni allu parhau i gynorthwyo gwirfoddolwyr sy'n gofalu am eu cymunedau.

Mae Helping Hand Environmental yn wneuthurwr offer llaw clirio sbwriel cynaliadwy yn y DU. Maent yn bartner ymgyrchu gweithredol i Cadwch Gymru'n Daclus ers 2009 ac yn cynnig gwasanaeth unigryw a phersonol gan sicrhau bod gan bob cwsmer yr offer cywir ar gyfer eu tasg a'u cyllideb.

"Mae Helping Hand Environmental yn falch o fod yn bartner hirsefydlog ac yn gyflenwr cyfarpar swyddogol i Cadwch Gymru'n Daclus. Mae angerdd ac ymrwymiad y sefydliad hwn, sydd, trwy eu prosiectau parhaus gyda holl aelodau'r gymuned, yn ymdrechu'n barhaus i ddiogelu a gwella'r amgylchedd, yn ysbrydoli"

Stacey Lovering
Rheolwr Gwerthiannau Ardal



Offer codi sbwriel ar gyfer grwpiau

Mae Helping Hand yn cynnig amrywiaeth o offer codi sbwriel ar gyfer grwpiau cymunedol a thimau awdurdodau lleol. Mae pecynnau codi sbwriel yn cynnig cyfarpar o ansawdd uchel mewn bwndeli fforddiadwy.



Siaced Lachar
£7.24 (+danfon)



x10

Menig Oedolion - Pecyn o 10
£35.87* (+danfon)



Codwr sbwriel Cadwch Gymru'n Daclus
£17.89 (+danfon)



x10

Codwr Sbwriel Cadwch Gymru'n Daclus -
Pecyn o 10 - £162.51* (+danfon)



Agorwr Sach Handihoop
£11.54 (+danfon)



x5

Agorwr Sach Handihoop - Pecyn o 5
£52.28* (+danfon)

*Gallai'r prisiau newid

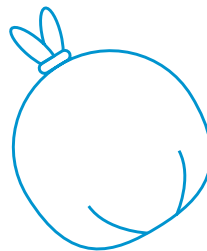
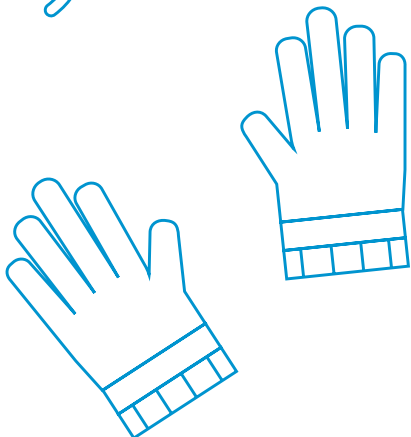
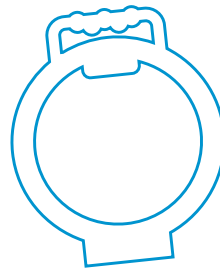
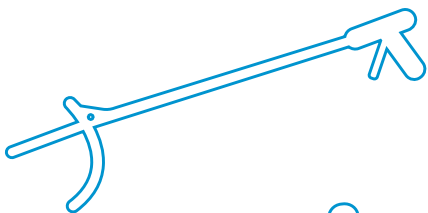
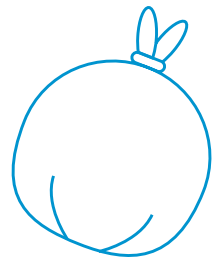
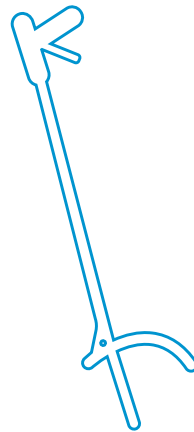
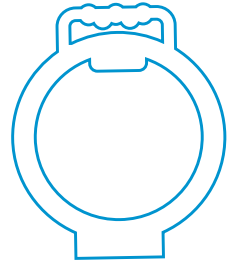
Cael Benthg Cyfarpar Codi Sbwriel

Os nad yw busnesau'n gallu prynu eu cyfarpar eu hunain, gallant ddefnyddio eu Hyb Codi Sbwriel agosaf i gael benthg offer.

Mae'r cyfarpar sydd yn cael ei storio yn y lleoliadau hyn yn cynnwys codwyr sbwriel, cylchynnau, siacedi llachar a sachau sbwriel. Mae'r pecyn hefyd yn cynnwys yr holl ganllawiau iechyd a diogelwch. Cyn cael benthg unrhyw gyfarpar, mae'n rhaid i chi gwblhau Cytundeb Benthgca ac Asesiad Risg Codi Sbwriel a ddarperir gan eich Hyb lleol ac mae mwy o ddogfennau canllaw.

Cyfrifoldeb y benthgciwr yw dychwelyd yr eitemau sydd wedi cael eu benthg erbyn y dyddiad a gytunwyd, yn eu cyflwr gwreiddiol. Gall fod angen talu am unrhyw offer sydd wedi torri neu golledion a disgwylir i'r benthgcwyr hysbysu'r rheiny sydd yn rhoi'r offer ar benthg iddyn nhw am unrhyw ladrad, colled neu niwed cyn gynted â phosibl i leihau'r perygl o amharu ar bobl eraill sydd eisiau benthg yr offer.

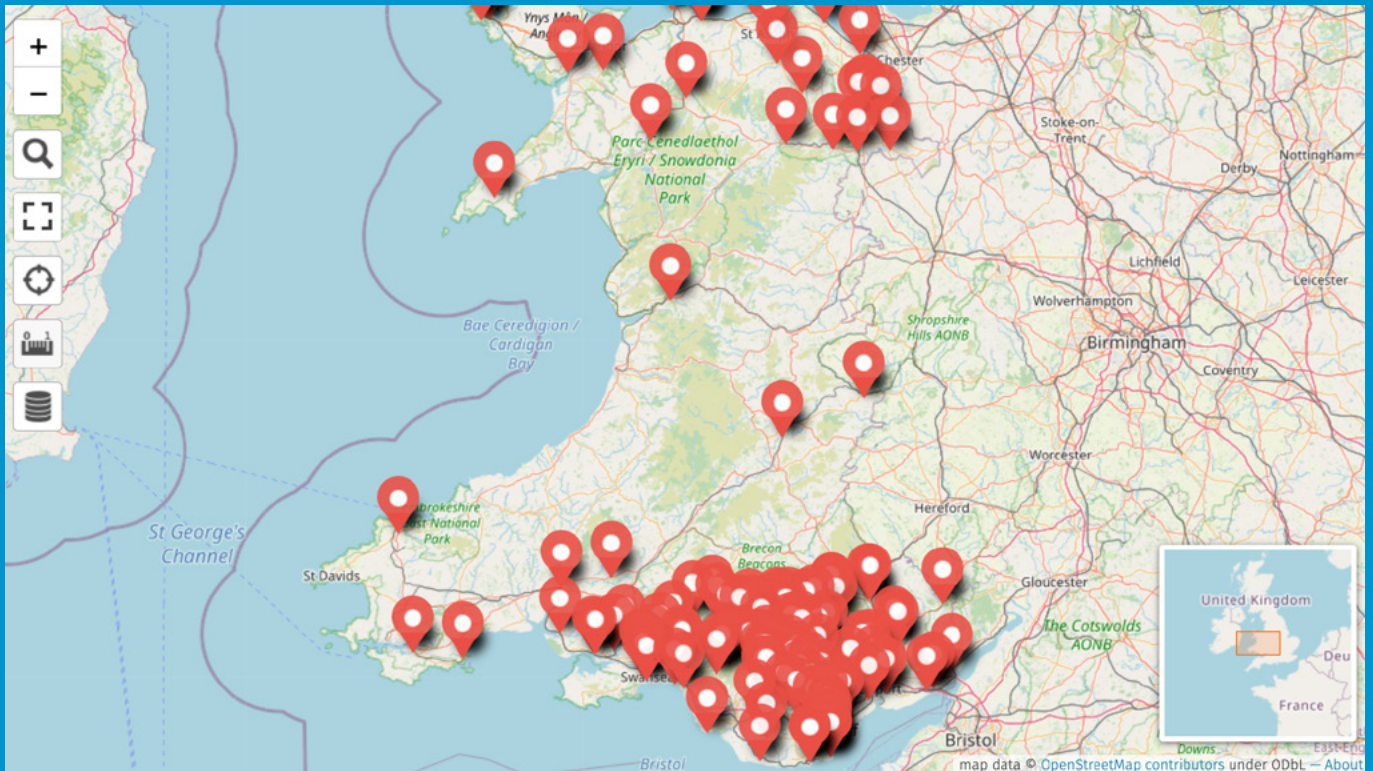
Caiff y cyfarpar ei logi am ddim a chaiff ei ariannu gan Lywodraeth Cymru.



Dod o hyd i'ch hyb codi sbwriel lleol

Yn y cyfnod rhyfedd hwn, gall hybiau fod yn gweithredu oriau agor gwahanol, a gallai'r rhain newid. Cysylltwch â hybiau yn uniongyrchol i ganfod mwy.

I ddod o hyd i'ch hyb lleol, ewch i'n [map ar-lein](#).

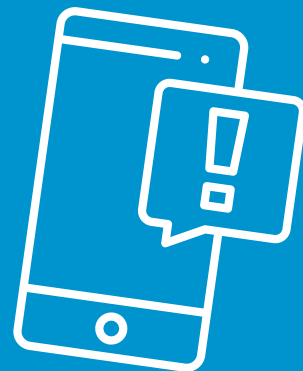


Bydd angen i fusnesau ddefnyddio system adrodd Epicollect i gofnodi eu data yn wythnosol neu'n fisol.

Bydd Swyddogion Prosiect yn cynnig hyfforddiant ynghylch sut i gasglu trwy Epicollect fel rhan o'ch proses sefydlu gychwynnol ar y cynllun.

Byddwch yn gallu cael mynediad uniongyrchol i system Epicollect trwy [ein tudalen ar y we](#).

Byddwn yn creu gweminarau Epicollect i bob busnes sydd yn ymuno yn ogystal â chynnig cymorth a chefnogaeth lle bo angen.



Epicollect

Mae'r ap casglu data newydd yn gwneud cofnodi sesiynau glanhau yn gyflym ac yn hawdd

Mae [Epicollect5 - Ardal Ddi-Sbwriel](#) yn wefan ac yn ap symudol am ddim sydd yn galluogi grwpiau cymunedol a gwirfoddolwyr unigol i gofnodi eu sesiynau glanhau yn gyflym ac yn hawdd. Mae ein [Hybiau Codi Sbwriel](#) hefyd yn gwneud defnydd o Epicollect5 i ddangos ble mae'r cyfarpar sydd yn cael ei fenthg yn cael ei ddefnyddio.

Cafodd Epicollect5 ei ddatblygu'n wreiddiol yng Ngholeg Imperial Llundain i helpu ymchwilyr proffesiynol a 'gwyddonwyr oedd yn ddineswyr' gasglu data yn y maes.

Mae'r llwyfan casglu data am ddim, a ariennir gan Sefydliad Ymddiriedolaeth Wellcome, wedi cael ei ddefnyddio mewn ystod amrywiol o brosiectau – o astudio lledaeniad clefydau a chatalogio safleoedd archeolegol, i fonitro rhywogaethau prin o anifeiliaid a phlanhigion.

Bydd y data amser real a gesglir trwy Epicollect5 yn cael ei drawsnewid yn fapiau a'i rannu ar ein gwefan a'r cyfryngau cymdeithasol – gan helpu i amlygu sut mae ymdrechion unigolion a grwpiau yn cyfrannu at y 'darlun cyflawn'.

Bydd data yn helpu i ddangos ble mae grwpiau yn weithredol ar draws Cymru, ble mae sesiynau codi sbwriel rheolaidd yn digwydd, ac yn helpu i nodi ble nad oes unrhyw weithgaredd yn digwydd fydd o gymorth i ni flaenoriaethu gweithredoedd.

Bydd defnyddwyr hefyd yn gallu cael mynediad at eu gwybodaeth eu hunain ar unrhyw adeg i gefnogi eu ceisiadau am grant, neu i gael hanes cyson a dibynadwy o'u gweithgaredd i rannu gyda'u cymuned leol, gwneuthurwyr polisiau, noddwyr a chynllunwyr.



Sue o Godwyr Sbwriel Celtic Horizons yng Nghasnewydd oedd un o'r gwirfoddolwyr cyntaf i roi cynnig ar ap Epicollect5:

"Mae'r ap yn hawdd i'w ddefnyddio i gofnodi canlyniadau codi sbwriel ac ar gyfer amlygu materion fel tipio anghyfreithlon a sbwriel yn ymwneud â chyffuriau gyda Cadwch Gymru'n Daclus. Mae'n wych hefyd am storio manylion eich sesiynau codi sbwriel – ble, pryd, faint gafodd ei gasglu – a darparu cynrychiolaeth weledol o faint a lleoliadau ar gyfer adborth grŵp.

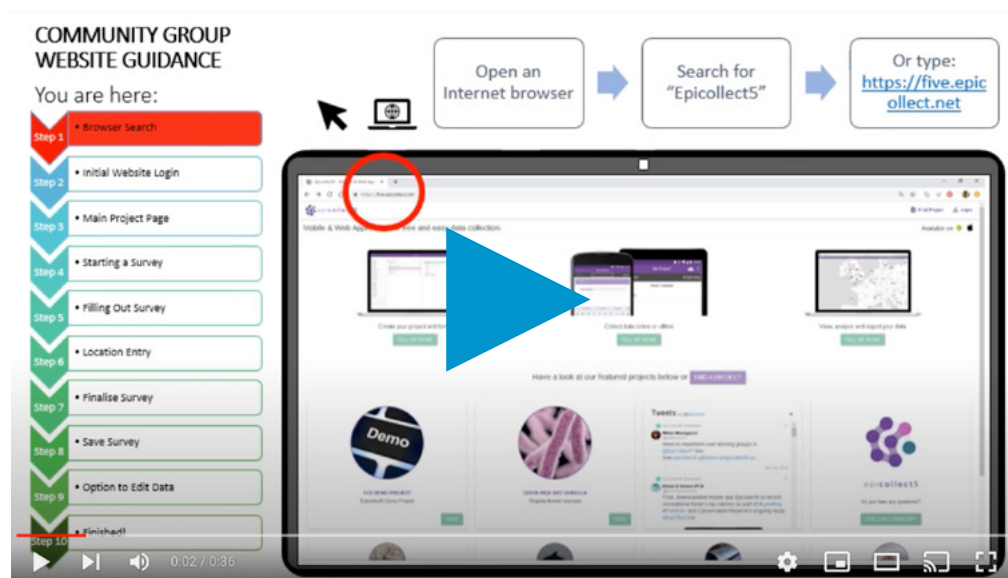
Gallwch ddewis p'un ai i gofnodi canlyniadau eich sesiwn codi sbwriel ar leoliad trwy'r ap, neu i'w lanlwytho yn nes ymlaen trwy'r wefan. Mae'r ddau yn hawdd unwaith y byddwch yn dechrau arni".

Sut i Gael Mynediad at Lwyfan Epicollect

Mae Epicollect5 ar gael ar ddyfeisiadau [Android](#) ac [Apple](#).

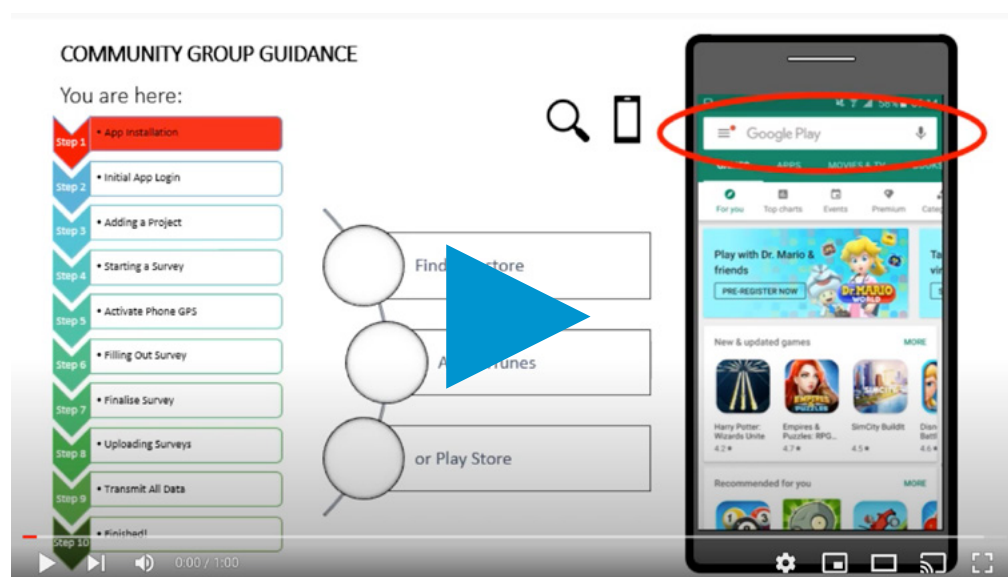
Sut i Ddefnyddio Gwefan Epicollect5

www.youtube.com/watch?v=7jurPOGOIZw



Sut i Ddefnyddio Ap Epicollect

www.youtube.com/watch?v=E3rNiH3KLdo



Asesu risg

Cyn i chi ddechrau, mae'n rhaid cynnal asesiad risg, ac mae'r pum cam syml yn cael eu hesbonio isod.

Mae'n bwysig bod unrhyw risgiau sydd yn gysylltiedig â'ch sesiwn lanhau yn cael eu nodi, eu dileu neu eu rheoli'n briodol, a chanfyddiadau'r asesiad risg yn cael eu rhannu gyda'r holl gyfranogwyr. Mae asesiad risg cyffredinol ar gael yn y pecyn hwn i'ch cynorthwyo, ynghyd â chanllawiau ar gynnal sesiwn briffio digwyddiad cyn dechrau.



PERYGL yw unrhyw beth a allai achosi niwed, e.e. traffig ffyrdd, eitemau miniog, gweithio ar uchder, ac ati



RISG yw'r siawns, uchel neu isel, o rywun yn cael ei niweidio gan y perygl, a pha mor ddifrifol allai'r niwed fod.

Lawrlwythwch y ffurflen Asesu Risg yma

Mae'r Awdurdod Gweithredol Iechyd a Diogelwch (HSE) yn cynghori'r ymagwedd pum cam canlynol;

CAM 1 - Nodi'r Peryglon

Edrychwch ar eich ardal waith arfaethedig a nodwch achosion posibl niwed neu berygl. Rhowch flaenoriaeth i'r peryglon, gan ganolbwyntio ar y rheiny allai achosi'r niwed mwyaf neu effeithio ar sawl person.

CAM 2 - Nodi pwy sydd mewn Perygl

Gallai pobl ifanc, y rheiny sydd yn eu digwyddiad cyntaf, neu famau beichiog/newydd fodd â mwy o risg. Gallai'r rheiny â chyflwr meddygol sydd eisoes yn bodoli fod â mwy o risg. Aelodau o'r cyhoedd sydd hefyd yn bresennol yn eich ardal waith arfaethedig.

CAM 3 - Gwerthuso'r Risg, a Sicrhau bod Mesurau Rheoli Digonol yn eu Lle

Pa mor debygol yw'r perygl o achosi niwed, ac yna penderfynwch a oes angen gwneud mwy i leihau'r risg. Gall rhai risgiau barhau hyd yn oed ar ôl rhoi'r holl fesurau rheoli ar waith. Mae angen i chi wedyn roi blaenoriaeth

i'r risgiau hynny sydd yn uchel, a pharhau'n ymwybodol o'r rheiny sydd yn rhai canolig ac isel. Dylai risgiau gael eu rheoli wedyn gan ddefnyddio'r canlynol:

- Rhoi cynnig ar opsiwn â llai o risg
- Atal mynediad at berygl
- Lleihau cyswllt â'r perygl

CAM 4 - Cofnodi Eich Canfyddiadau

Mae'n rhaid i chi gofnodi eich canfyddiadau, ac mae templed syml ar gael yn y pecyn hwn. Mae'n rhaid i chi hefyd rannu eich canfyddiadau gyda holl gyfranogwyr eich digwyddiad, a bydd y ddogfen yn sylfaen ar gyfer briff eich digwyddiad.

CAM 5 - Adolygu a Diwygio

Tra bod eich digwyddiad yn digwydd, gallai pethau newid sydd yn cael effaith ar eich asesiad risg (e.e. newid yn y tywydd). Dylai'r risgiau gael eu hadolygu'n barhaus a dylid cymryd camau i leihau'r risgiau newidiol. Os bydd y risgiau yn mynd yn rhy uchel, dylai'r digwyddiad orffen yn gynnar.

Asesu risg

Asesu'r Risg

Pan fydd y peryglon wedi cael eu nodi, nodwch unrhyw ragofalon sydd eisoes yn eu lle i reoli'r peryglon hynny. Nesaf, bydd angen i chi geisio nodi'r 'canlyniad gwaethaf' pe byddai rhywun yn cael eu niweidio gan y perygl.

Y pum canlyniad gwaethaf yw:

5 Marwolaeth

Marwolaeth cyfranogwr neu unrhyw berson arall tra'n gwneud y gweithgaredd.

4 Anaf Difrifol

Anaf difrifol, fel torri esgyrn (ar wahân i fysedd neu bysedd y traed), colli ymwybyddiaeth, trychiadau, datgymaliad, anaf o ganlyniad i drais, colli golwg neu anaf arall i'r llygaid, derbyn i'r ysbyty am fwy an 24 awr.

3 Anaf sydd yn Colli Amser

Anafiadau nad ydynt wedi eu rhestru uchod ond sydd yn peri i gyfranogwr fod i ffwrdd o'r gwaith neu'n methu gwneud eu gwaith arferol am fwy na thri diwrnod yn olynol ar ôl diwrnod y ddamwain. Gallai anafiadau gynnwys troi pigwrn, cefn gwael, torri bys troed, neu rwyg difrifol i groen y llaw.

2 Mân Anaf

Anafiadau nad ydynt yn arwain at y cyfranogwr yn methu â gwneud eu gwaith arferol am fwy na thri diwrnod yn olynol, er enghraifft, toriad bach, llosg ysgafn neu gleisio.

1 Dim Anaf

Fel y nodir. Mae hyn yn bosibl os gellir dileu'r perygl.

Nesaf, bydd angen i chi benderfynu pa mor debygol yw'r perygl o achosi niwed, unwaith bydd yr holl fesurau rheoli presennol wedi cael eu hystyried, fel a ganlyn;

5	Sicr/ar fin digwydd
4	Tebygol iawn
3	Tebygol
2	Annhebygol
1	Tebygolrwydd pell

Yna caiff y sgôr risg ei gyfrifo trwy luosi'r Difrifoldeb gyda'r Tebygolrwydd, a chaiff y canlyniad ei ddsbarthu fel a ganlyn;

20-25	Uchel iawn
15-19	Uchel
5-14	Canolig
3-4	Isel
1-2	Isel iawn

Briffiau diogelwch digwyddiadau

Mae briff y digwyddiad yn gyfle i hysbysu'r cyfranogwyr am y trefniadau ar gyfer eich digwyddiad glanhau.

Dylai hyn gynnwys gwybodaeth sylfaenol fel beth i'w wneud gyda'ch sachau llawn, y man cyfarfod terfynol a'r amser, a ffin y digwyddiad. Mae'n gyfle perffaith i roi cyngor diogelwch i'r holl gyfranogwyr, ac i amlygu'r risgiau a nodwyd yn eich asesiad risg. Mae hyn yn sicrhau bod pawb yn ymwybodol o'r hyn y dylent fod yn ei wneud i gynnal eu diogelwch eu hunain ynghyd ag eraill a allai gael eu heffeithio hefyd (e.e. y rheiny sydd yn mynd heibio). Yn ogystal, gellir ei ddefnyddio i hyrwyddo'r gwaith yr ydych yn ei wneud ac i gael cymorth ar gyfer mwy o weithgareddau tebyg.

I'ch helpu, mae briff diogelwch a rhestr wirio wedi cael eu llunio drosodd.



Briffiau diogelwch digwyddiadau

Diolch am ymuno â'r gweithgaredd heddiw.

Fi yw _____ a fi yw cydlynnydd y digwyddiad. Cefnogir y gweithgaredd heddiw gan Cadwch Gymru'n Daclus, elusen amgylcheddol sydd yn gweithio mewn cymunedau ar hyd a lled Cymru.

Y dasg heddiw yw _____ a byddwn yn gorffen am ____ o'r gloch. Mae'r toiledau agosaf wedi eu lleoli yn _____. Mae'r pecyn Cymorth Cyntaf agosaf wedi ei leoli yn _____, ac mae _____ yn swyddogion Cymorth Cyntaf wedi eu hyfforddi. Mae gen i ffôn symudol ar gyfer argyfyngau a chadachau neu gel llaw gwrthfacterol.

Byddaf yn tynnu lluniau yn ystod y dydd, y mae Cadwch Gymru'n Daclus yn eu defnyddio i ddangos y gwaith y mae'n ei wneud. Rhowch wybod i mi os nad ydych eisiau i mi dynnu eich llun.

[\(Gwiriwch addasrwydd esgidiau a dillad\)](#)

Gallaf weld eich bod i gyd yn gwisgo esgidiau cadarn a dillad addas, fydd yn eich diogelu rhag _____
neu

Gallaf weld fod rhai ohonoch yn gwisgo sandalau/crysau T/trowsus byr, felly bydd angen i chi _____

[\(Dosbarthwch y codwyr sbwriel, sachau sbwriel – gwastraff cyffredinol ac ailgylchu os ydynt ar gael\)](#)

Rydym yn defnyddio dwy sach heddiw; sachau lliw _____ ar gyfer gwastraff cyffredinol, a sachau lliw _____ ar gyfer casglu deunydd ailgylchu. [\(Esboniwch pa wastraff sydd yn mynd ym mhob sach\)](#)

Gan fod y tywydd yn _____, byddwn yn cymryd y rhagofalon hyn: _____

Dyma rai o'r peryglon y gallem ddod ar eu traws a'r ffordd y byddwn yn lleihau'r risg: [\(Cyfeiriwch at yr asesiad risg ac ewch trwy'r mesurau rheoli.\)](#)

Gweithiwch o fewn golwg gwirfoddolwyr eraill bob amser a byddwch yn wylidwrus o'u diogelwch nhw yn ogystal â'ch diogelwch chi. Rhowch wybod i mi os bydd angen i chi adael y gweithgaredd cyn y diwedd, fel nad ydym yn mynd allan i chwilio amdanoch!

Os oes gan unrhyw un gyflwr meddygol a allai effeithio ar eu gwaith, rhowch wybod i mi wrth i ni ddechrau gweithio.

[\(Os bydd rhywun yn nodi pryder meddygol, gwnewch yn siŵr bod ganddynt unrhyw feddyginiaeth angenrheidiol gyda nhw a'u bod yn teimlo bod yn gweithgaredd yn addas iddyn nhw. Gofynnwch iddynt aros o fewn golwg y gweithwyr eraill bob amser.\)](#)

[\(Gofynnwch i wirfoddolwr gydlofnodi'r asesiad risg.\)](#)

Ar ddiwedd y dasg

- Diolchwch i'r gwirfoddolwyr am eu cyfranogiad.
- Cymerwch fanylion cyswllt er mwyn gallu anfon dolen i'r lluniau ar Flickr.

Codi sbwriel yn gyffredinol

Nid yw'r gweithgaredd o godi sbwriel heb risg, ond gyda rhywfaint o gynllunio ac ystyriaeth ofalus, gellir rheoli'r risgiau hyn a lleihau'r tebygolrwydd o ddamwain yn digwydd.

Isod ceir rhai ystyriaethau cyffredin ddylai fod yn rhan o'ch asesiad risg a'ch briff diogelwch, ac mae canllawiau ychwanegol ar gael ar y rhain, ynghyd â mathau penodol o ddigwyddiadau glanhau.

Oed a gallu – y cyngor yw na ddylid codi sbwriel am fwy nag un neu ddwy awr, ac y dylid addasu'r amser hwn yn ddibynnol ar oed, (yn arbennig ar gyfer pobl ifanc). Dylai'r cyfranogwyr roi'r gorau iddi os ydynt wedi blino. Mae'n rhaid i oedolyn priodol fod gyda phobl ifanc o dan 18 oed a dylid eu goruchwyllo yr holl amser.

Codwyr sbwriel – mae'n rhaid defnyddio codwyr sbwriel ar gyfer casglu sbwriel, a chyda rhywfaint o ymarfer, mae'n bosibl codi'r rhan fwyaf o sbwriel. Wrth gasglu sbwriel, mae'n bwysig peidio ymestyn neu orgyrraedd, ac er y gall fod yn rhwystredig, gall fod angen gadael rhai darnau o sbwriel os nad yw'n bosibl eu symud yn ddiogel.

Hylendid – mae ymarfer hylendid da yn bwysig i atal lledaeniad salwch. Tra'n cynnal y digwyddiad glanhau, dylech geisio osgoi cyffwrdd â'ch wyneb a

bod yn ymwybodol y bydd y cyfarpar eisoes wedi cael ei ddefnyddio ar gyfer gweithgaredd codi sbwriel o'r blaen. Dylech olchi eich dwylo yn drwyadl pan fyddwch wedi gorffen, yn arbennig cyn bwyta a/neu yfed. Dylid gorchuddio unrhyw doriadau neu groen sydd wedi torri gyda phlastr gwrth-dd r i leihau'r risg o haint.

Cymorth cyntaf – argymhellir yn gryf eich bod yn cario pecyn cymorth cyntaf gyda chi ar gyfer mân ddamweiniau, a dylech fod â mynediad at ffôn mewn argyfwng.

Eitemau miniog/nodwyddau – dylid cymryd gofal i osgoi unrhyw eitemau miniog a/neu nodwyddau, yn arbennig y rheiny allai fod wedi eu cuddio gan sbwriel arall neu lystyfiant. Ni ddylid gosod eitemau miniog yn eich sach am y gallai achosi anaf i chi a phobl eraill fydd yn casglu'r sach yn nes ymlaen. Ni ddylid codi/casglu nodwyddau a dylid hysbysu'r awdurdod lleol er mwyn iddyn nhw allu ymdrin â'r mater.

Gweithio yn yr awyr agored – wrth weithio yn yr awyr agored, mae'n bwysig addasu eich gweithgaredd i ystyried y tywydd, ac i sicrhau bod y cyfranogwyr wedi gwisgo'n addas. Er enghraifft, os yw'n oer ac yn wlyb, gallech ystyried byrhau hyd y gweithgaredd; gall tywydd gwlyb leihau gwelededd a gwneud y ddaear yn llithrig;



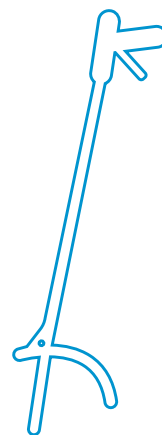
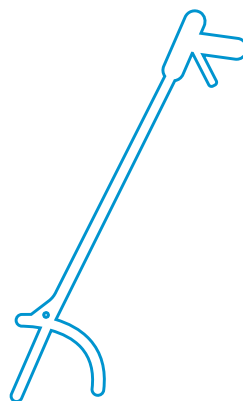
Codi sbwriel yn gyffredinol

Gall tywydd poeth arwain at ddadhydradu, llosg haul a/neu orludded gwres; gall gwynt achosi problemau'n dal y sachau sbwriel.

Ymdrin â llaw - dylid cymryd gofal i beidio â gorlenwi sachau sbwriel, a bod yr unigolyn yn gallu ymdopi â'r pwysau. Os yw eitem yn rhy fawr i fynd i mewn i sach sbwriel, dylech wirio'r trefniadau lleol ar gyfer casglu cyn ceisio ei symud.

Brathiadau gan blanhigion/anifeiliaid - mae'n ddefnyddiol gwybod a oes gan unrhyw gyfranogwyr alergedd hysbys a gellir gofyn hyn fel rhan o'r briff. Dylid cymryd gofal o amgylch planhigion a bywyd gwyllt i leihau'r risg.

Amharu ar fywyd gwyllt - mae'n bwysig nad yw bywyd gwyllt yn cael ei amharu yn ystod eich digwyddiad glanhau, ac mae hyn yn bwysicach fyth ar adegau penodol o'r flwyddyn, er enghraifft pan fydd adar yn nythu. Gallai sbwriel sydd wedi bod yn yr amgylchedd am amser hir fod yn gartref i fywyd gwyllt ac mae'n rhaid cymryd gofal wrth ei drin.



Gweithio gerllaw neu ar briffyrdd

Gweithio gerllaw neu ar ffyrdd/priffyrdd yw un o'r risgiau mwyaf sylweddol sydd yn gysylltiedig â chodi sbwriel. Mae'n bwysig rheoli'r risg yma gymaint â phosibl, a nod y canllawiau canlynol yw eich helpu i wneud hynny.

Ni ddylai'r ardaloedd canlynol fod yn rhan o'r ardal lle'r ydych yn codi sbwriel;

- Traffordd
- Ffordd ddeuol a/neu gefnffyrdd a/neu ffyrdd ymadael
- Llain ganol neu gylchfan ar unrhyw fath o ffordd

Nid oes unrhyw fformiwla syml y gellir ei defnyddio i bennu a ellir rheoli eich ardal ddewisol yn briodol er mwyn osgoi'r risgiau sydd yn gysylltiedig â phriffyrdd. Yn gyffredinol, dylech drefnu eich gweithgaredd ar adeg briodol o'r dydd, caniatáu ar gyfer amodau'r ffordd a thywydd presennol (ac yn y dyfodol), ac osgoi rhwystro neu dynnu sylw defnyddwyr ffyrdd. Dylid ystyried y meysydd canlynol wrth gwblhau eich asesiad risg;

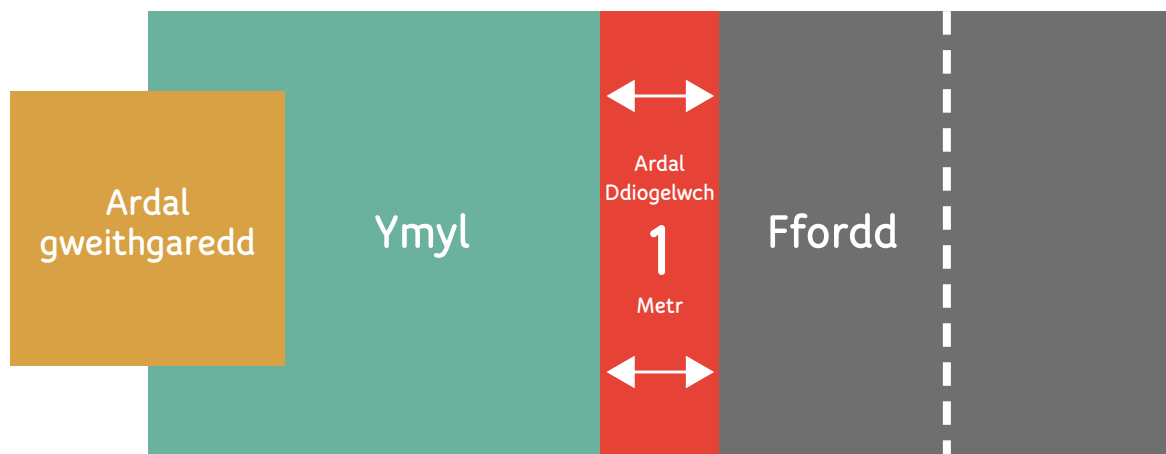
Math o ffordd a chysondeb y traffig – dylid ystyried y math o ffordd (e.e. trefol, gwledig, cul-de-sac tawel), y terfyn cyflymder yn yr ardal (ac a yw'n cael ei gadw), cysondeb y traffig, ac a oes llwybr troed a/neu ymyl (gweler uchod). Ni fyddai traffig cyflym neu gyson yn cael ei gynghori, ond byddai traffig mwy araf a llai ohono yn fwy derbyniol. Cofiwch nad oes yn rhaid i

gerbyd fod yn teithio ar gyflymder mawr i achosi anaf sylweddol.

Llwybr troed a/neu ymyl – os oes llwybr troed a/neu ymyl yn bresennol, yna dylid cyfyngu gweithgaredd codi sbwriel i'r ardal hon. Dylai'r cyfranogwyr atal rhag estyn allan i'r ffordd/priffordd i gasglu sbwriel, am y gallai cerbyd sydd yn taro codwr sbwriel achosi anaf difrifol. Argymhellir, os oes digon o le, bod ardal ddiogelwch yn cael ei defnyddio, gan adael bwllch o fetr rhwng y ffordd a'r ardal waith.

Maint ac oed y grŵp – mae oed y grŵp yn bwysig wrth bennu a fydd y cyfranogwyr yn gallu dilyn y mesurau rheoli yr ydych wedi eu sefydlu neu beidio, a chofiwch fod gan bobl iau amgyffrediad llawer is o risg. Dylai maint eich grŵp ystyried yr ardal lle'r ydych yn codi sbwriel, er enghraifft, efallai na fydd yn briodol i 20 o bobl godi sbwriel ar hyd lôn wledig llwybr unigol, ond byddai ystâd o dai gyda llawer o fannau gwyrdd yn briodol.

Gwelededd – mae'n bwysig bod defnyddwyr ffyrdd yn gallu eich gweld ac yn cael cyfle i ymateb. Gall sawl ffactor effeithio ar welededd, yn cynnwys tywydd gwlyb, tARTH neu niwl, neu haul llachar neu isel; yr adeg o'r dydd; a nodweddion y ffordd fel troeon anweledig a/neu ael brynau. Dylid gwneud addasiadau, yn cynnwys gohirio, os yw'r risgiau yn rhy uchel.



Gweithio mewn ardaloedd arfordirol

Cyn cynnal digwyddiad codi sbwriel ar draeth neu ardal arfordirol arall, mae'n werth canfod ychydig mwy am eich safle dewisol cyn cynnal y gweithgaredd. Isod ceir rhai meysydd sydd angen eu hystyried cyn i chi ddechrau, ac mae gan lawer o draethau fapiau yn nodi llawer o'r wybodaeth;

Llanw / cilfaeau – dylech fod yn ymwybodol o amser y penllanw nesaf a chynllunio eich digwyddiad yn unol â hynny. Os yn bosibl, mae'n well dechrau eich digwyddiad yn ystod llanw sydd yn mynd allan, awr neu ddwy ar ôl y penllanw. Os nad yw hyn yn bosibl, dylech fod yn ymwybodol o unrhyw ardaloedd o'r traeth/ardal arfordirol allai ffurfio cilfae pan fydd y llanw'n dod i mewn, a sicrhau bod yr holl gyfranogwyr yn ymwybodol o hyn. Ni ddylai'r cyfranogwyr fynd i mewn i'r d r yn ystod y gweithgaredd.

Creigiau'n syrthio – ni ddylai gweithgaredd glanhau ddigwydd o dan unrhyw glogwyni, yn arbennig mewn ardaloedd lle mae arwyddion yn dynodi'r posibilrwydd o greigiau'n syrthio. Argymhellir eich bod yn aros mewn ardaloedd agored ac yn gweithio ar hyd y traethlin lle bydd y rhan fwyaf o'r sbwriel.

Clogwyni – os ydych yn gweithio ar lwybr yr arfordir, dylid cymryd gofal ar myl clogwyni, a dylid cyfyngu'r gweithgaredd i'r llwybr ei hun. Ar ochr y clogwyn, mae angen bod yn ofalus os ydych yn cario'r sachau coch am eu bod yn gallu cael eu dal gan y gwynt.

Y tywydd – gall y tywydd gael fwy o effaith ar unigolion sydd yn gweithio ar yr arfordir, a dylid addasu hyd y gweithgaredd glanhau yn unol â hynny. Gall gwynt, glaw ac ewyn wneud i bobl deimlo'n oerach, ac os yw'n heulog, gall oerfel y gwynt guddio effaith yr haul gan arwain at losg haul.

Ardal waith (creigiau llithrig, cerrig mân) – yn unol â'i natur, gall ardaloedd arfordirol fod yn fwy peryglus o dan droed a dylid gwisgo esgidiau addas. Mae creigiau sydd yn dod i gysylltiad â'r llanw yn debygol o fod yn wlyb ac yn llithrig, a gall tywod a cherrig mân fod yn anodd i gerdded arnynt.

Ffagliadau a chynwysyddion anhysbys – os yw ffagliadau heb eu defnyddio yn cael eu canfod wedi eu golchi i fyny, dylid eu gadael yn y fan a'r lle, gofyn i bobl symud i ffwrdd, a hysbysu Gwylwyr y Glannau ar unwaith. Os oes cynwysyddion mawr anhysbys yn cael eu golchi i'r lan, dylid hysbysu'r awdurdod lleol yn eu cylch, fydd â threfniadau priodol yn eu lle. Ni ddylid symud eitemau mawr fel hyn heb drefniant ymlaen llaw gyda'r awdurdod lleol.

Traethlin – mae'r traethlin yn gynefin hanfodol bwysig ar y traeth, felly dim ond gwrthrychau dieithr/sbwriel ddylid eu symud o'r traeth.



Gweithio ar ddyfrffyrdd

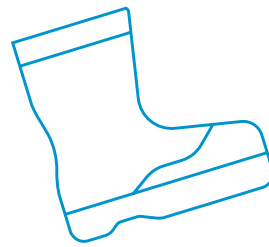
Gall gweithio o amgylch dyfrffyrdd fod yn beryglus, ond gall rhoi ystyriaeth ofalus i'r ffactorau a amlygir isod sicrhau y gellir cynnal digwyddiad glanhau diogel. Ni ddylai'r cyfranogwyr fynd i mewn i'r dŵr ar unrhyw adeg i gasglu sbwriel, ac os ydych wedi nodi ardal gydag eitemau mwy yn y dyfrffordd, cysylltwch â swyddog lleol Cadwch Gymru'n Daclus am gyngor.

Lefelau dŵr a cherrynt - cyn cynnal eich digwyddiad, dylech wirio lefel y dŵr a llify y dŵr, yn arbennig yn ystod ac ar ôl cyfnodau o law trwm. Os yw'r lefelau yn uchel neu'n rhy gyflym, dylech ystyried gohirio eich digwyddiad tan yn nes ymlaen.

Mynd i mewn i'r dŵr (cyfarpar achub) - fel y nodwyd yn flaenorol, ni ddylai eich gweithgaredd glanhau gynnwys unrhyw gyfranogwyr yn mynd i mewn i'r dŵr i godi sbwriel. Os oes llawer iawn o sbwriel a/ neu wastraff yn eich ardal ddewisol, gofynnwch am gyngor gan swyddog lleol Cadwch Gymru'n Daclus. Os yw amodau'r safle yn cyflwyno risg y gallai unrhyw gyfranogwr syrthio i mewn i'r dŵr ar ddamwain, dylid ystyried cyfarpar achub personol priodol ac a oes unrhyw gyfarpar o'r fath ar gael gerllaw.

Ardal waith (glannau gwlyb/llithrig, anwastad)

- wrth gymryd rhan mewn digwyddiad glanhau o amgylch dyfrffyrdd, dylid annog y cyfranogwyr i wisgo esgidiau priodol (fel esgidiau uchel) er mwyn helpu i ymdopi â thir llithrig a/neu anwastad sy'n debygol o fod yn yr ardal waith. Os yn gweithio ar y glannau, dylid sicrhau nad yw'r ymyl wedi ei orchuddio ag isdyfiant, yn ogystal â sicrhau nad yw'n cuddio bywyd gwylt.





ARDAL

DDI-SBWRIEL

keepwalestidy.cymru



#CaruCymru

#ArdalDdiSbwriel

