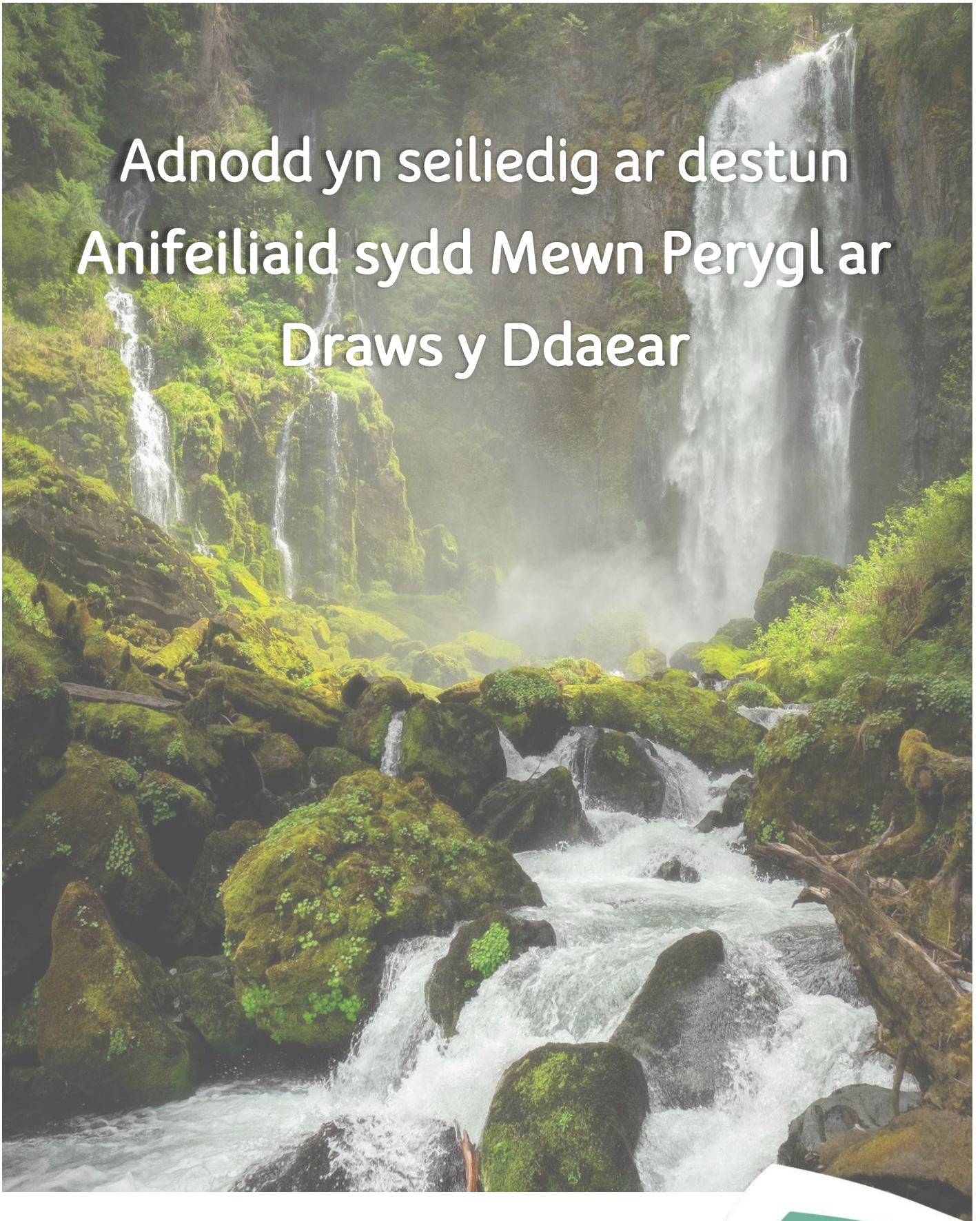


Adnodd yn seiliedig ar destun Anifeiliaid sydd Mewn Perygl ar Draws y Ddaear



cadwch keep
gymru'n wales
daclus tidi

Cefndir

Bioamrywiaeth yw'r amrywiaeth anhygoel o fywyd ar ein planed, y ddaear. O blancion i fabŵns, o goed derw i ffwng, o facteria i bobl – mae'r amrywiaeth o fywyd ar y ddaear yn anhygoel! Mae hefyd yn berthnasol i gynefinoedd neu ecosystemau – cefnforoedd, coetir, capanau rhew a dinasoedd hyd yn oed. Rydym i gyd yn dibynnu ar fioamrywiaeth i oroesi. Mae'r holl rywogaethau yn rhyng-gysylltiedig mewn un system fawr, naturiol fel gwe, sy'n darparu aer glân, ocsigen, dŵr, bwyd a lloches. Mae byd naturiol sy'n llawn bioamrywiaeth yn hanfodol.

Rydym yn aml yn sôn am gyfoeth rhywogaethau fel mesuriad o fioamrywiaeth. Mae ecosystem iach yn un sydd yn llawn bioamrywiaeth. Mae coedwig law yr Amazon yn gyfoeth o rywogaethau ac yn gartref i 10 miliwn o rywogaethau! Mae bodau dynol yn rhoi pwysau ar yr Amazon a'r blaned yn gyffredinol yn fwy nag erioed o'r blaen, gan ddefnyddio mwy a mwy o adnoddau. Mae Adroddiad 'Living Planet' 2018 WWF wedi canfod dirywiad cyfartalog o 60% ym mhoblogaethau byd-eang mamaliaid, pysgod, ymlusgiaid, amffibiaid ac adar er 1970.

Ond beth am gyd-destun Cymru? Cynhyrchodd cadwriaethwyr ac ymchwilwyr o 70 o sefydliadau Adroddiad Cyflwr Natur 2019 ac er bod straeon newyddion gwych fel y canlynol



Mae gorchudd coetir wedi cynyddu 4 gwaith ers dechrau'r 1990au



Mae'r amser y mae gwirfoddolwyr yn ei neilltuo i gadwraeth natur wedi cynyddu 46% ers 2000



Mae'r Barcud Coch, oedd ar ei ffordd i ddifodiant, bellach wedi dychwelyd

Y broblem sylfaenol yw bod bywyd gwyllt yng Nghymru yn dal i ddirywio ac mae 17% o'r rhywogaethau mewn perygl o ddifodiant. I roi un enghraifft, mae niferoedd y glöynnod byw wedi gostwng dros hanner er 1976!

Safbwynt Hinsawdd

Mae newid hinsawdd yn achosi newid mewn patrymau hinsawdd. Mae tywydd eithafol a llifogydd yn cael effaith negyddol ar fioamrywiaeth felly mae gwarchod bioamrywiaeth y Ddaear yn hanfodol oherwydd

Gall archwilio rhywogaethau sydd mewn perygl neu greu cynefinoedd, waeth pa mor fach, ar dir yr ysgol, gael effaith gadarnhaol ar fioamrywiaeth lleol. Bydd creu dôl, pwll, plannu coed a gadael ardaloedd o lystyfiant hir yn annog bywyd gwylt sydd mewn perygl yng Nghymru. Felly, dewch i ni fwrw ati!

- Nid oes unrhyw un yn gwybod mewn gwirionedd pa fuddion eraill allai gael eu colli pan fydd rhywogaethau'n darhod na pha effaith y bydd hyn yn ei gael ar rywogaethau neu gynefinoedd eraill.
- Mae ecosystemau naturiol, iach yn helpu i reoli llifogydd, sychder ac erydiad y pridd.
- Mae ansawdd ein bywydau yn cael ei gyfoethogi'n fawr gan yr amgylchedd naturiol.
- Mae gan bob rhywogaeth gymaint o hawl moesol i fodoli â bodau dynol.

Gweithgaredd

Gweithgaredd Bioamrywiaeth

Gwybodaeth Gefndir

Mae gan bobl ifanc gysylltiad naturiol â bywyd gwylt ac yn teimlo'n angerddol am deyrnas yr anifeiliaid. Mae creaduriaid yng Nghymru, y DU a'r byd yn wynebu difodiant ar gyfradd frawychus.

Mae'r gweithgaredd hwn yn edrych ar rai o'r anifeiliaid sy'n wynebu'r broblem hon ac mae'n gyfle i archwilio rôl bodau dynol o ran yr effaith ar gynefinoedd.

Uchafbwynt y gweithgaredd yw creu masgiau anifeiliaid a phlacardiau sydd yn annog y plant i ledaenu'r neges bwysig hon ac ysbrydoli newid cadarnhaol yn yr ysgol.





Allwedd wedi'i hanelu at CA2 uchaf

Nodau Byd-eang:

- 13 - Newid Hinsawdd
- 14 - Bywyd Islaw Dŵr
- 15 - Bywyd ar Dir

Nodau:

- Cymryd rhan mewn gwasanaeth ysgol yn tynnu sylw at anifeiliaid sydd mewn perygl a difodiant ledled y byd.

Amcanion:

- Archwilio'r materion sy'n arwain at anifail mewn perygl.
- Deall bod effaith ddynol ar deyrnas yr anifeiliaid yn arwain at y mater hwn.
- Codi ymwybyddiaeth o'r mater ar draws cymuned gyfan yr ysgol ac arwain y drafodaeth ar gamau gweithredu cadarnhaol i helpu.

Adnoddau:

- Cardiau adnoddau yn tynnu sylw at yr anifail a ddewiswyd.
- Pecyn celf / crefft - corlannau / paent / cardbord / polion placard / deunyddiau / offer elastig / llinyn / sgrap ar gyfer gorymdaith os oes angen.

Anifeiliaid sydd Mewn Perygl ar Draws y Ddaear



Gweithgaredd

1. Cynhaliwch drafodaeth dosbarth cyfan ar y cwestiynau canlynol – “Beth yw eich hoff anifeiliaid a pham?” – “A yw’r anifeiliaid hynny mewn perygl?” – “Beth sy’n achosi anifeiliaid i fod mewn perygl?” – “A yw anifeiliaid mewn perygl oherwydd Newid Hinsawdd”?
2. Rhannwch y dosbarth yn grwpiau o 5.
3. Cyflwynwch bob grŵp i gerdyn adnoddau/masg anifail mewn perygl.
4. Gofynnwch iddynt ddewis pwyntiau allweddol o’r wybodaeth y maent yn teimlo sydd yn bwysig ac yr hoffent eu rhannu gyda’r lleill.
5. Gwnewch ymchwil bellach i’r anifail penodol a’r bygythiadau iddynt
6. Heriwch y grŵp i wneud masg a phlacad o ddeunydd sgrap. Dylai’r masg gynrychioli’r anifail. Mae templedi os oes angen ond anogwch syniadau eich hunain.
7. Gorymdeithiwch o amgylch yr ysgol neu trwy’r gwasanaeth yn gwisgo’r masgiau ac yn dal y placardiau yn uchel i godi ymwybyddiaeth.

Syniadau Ymestyn:

- Archwiliwch ymhellach y problemau y mae anifeiliaid penodol yn eu hwynebu a chynlluniwch gamau cadarnhaol fydd yn helpu’r sefyllfa.
- Archwiliwch anifeiliaid y DU sydd mewn perygl trwy golli cynefin. Cynlluniwch gynllun i greu cynefinoedd penodol yn yr ysgol i gynorthwyo’r creaduriaid hyn.
- Datblygwch y gweithgaredd ymhellach trwy’r celfyddydau mynegiannol – bwrdd stori o’r ffordd y mae eu hanifail wedi datblygu i fod mewn perygl trwy weithredoedd bodau dynol. Datblygwch y rhain a’u perfformio i gynulleidfa eiddoedd

Gweithgaredd – Gwneud Masg Anifail



Gwneud Masg Anifail

Mae nifer gynyddol o anifeiliaid yn colli eu cartrefi, eu cyflenwadau bwyd a dŵr yn sgîl newid hinsawdd ac yn gweld eu cynefinoedd yn cael eu heffeithio gan ymyrraeth ddynol. Gallwch ddarllen am rai ohonynt yma a gwneud masg i ddangos eich cefnogaeth i'r rhai yr hoffech frwydro drostynt.

Coala

Y Coala yw bolgodog blewog mwyaf eiconig Awstraila, ond mae'n mynd yn brinnach oherwydd cynhesu byd-eang.

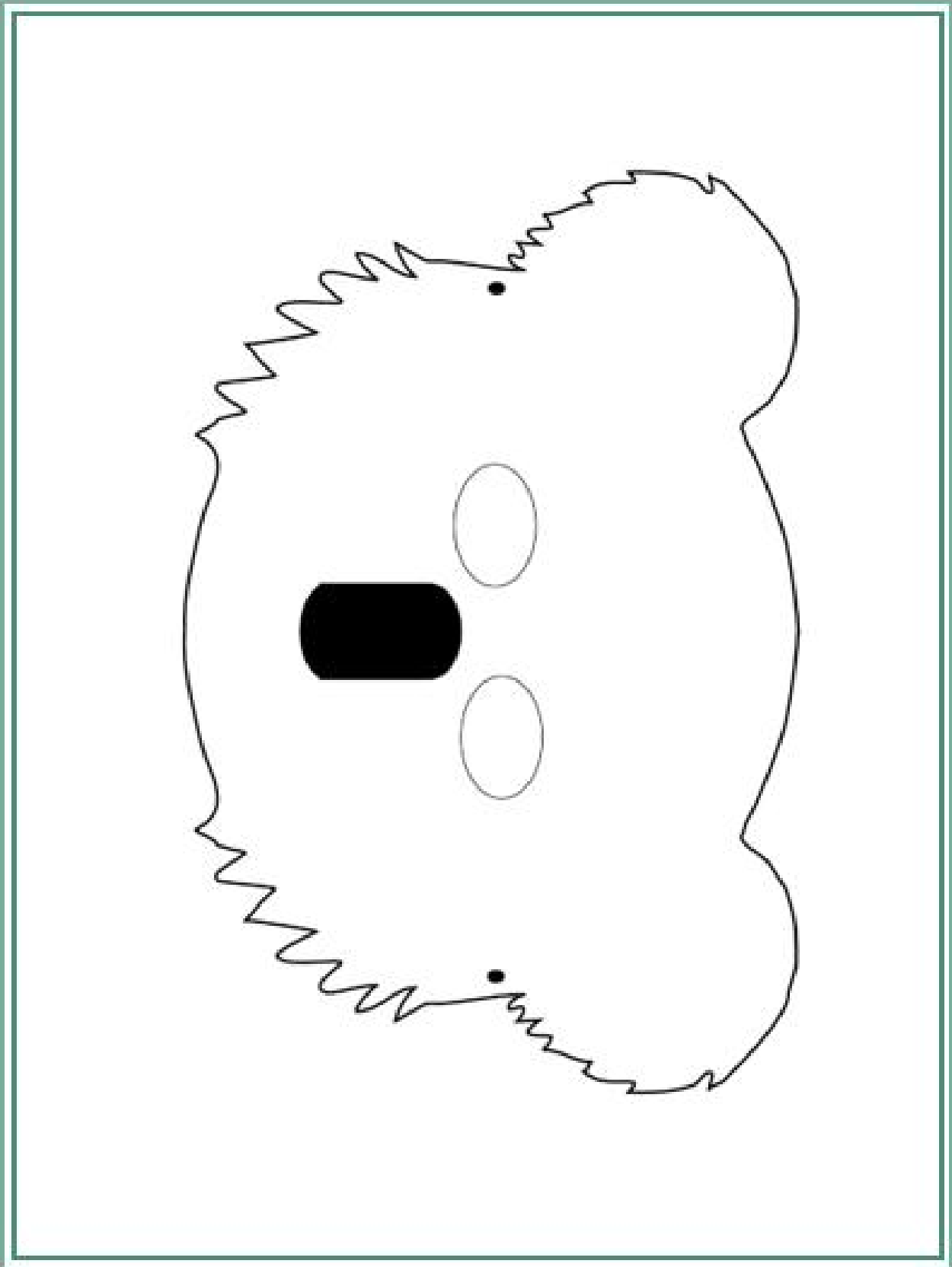
Mae gan y Coala ddeiet arbennig sydd yn cynnwys dail ewcalyptws yn unig. Mae'r cynnydd yn lefelau carbon deuocsid yn yr atmosffer yn lleihau gwerth maethol y dail hyn, gan arwain at ddiffyg maeth a newyn ymysg Coalas.

Mae newid ym mhatriau'r tywydd a achosir gan newid hinsawdd hefyd yn achosi sychder yn amlach sydd, yn ei dro, yn cynyddu niferoedd y tanau sychdir. Mae'r tanau hyn yn lladd miliynau o anifeiliaid sydd yn byw mewn coedwigoedd, fel y Coala.

Bydd y newidiadau hyn yn y tywydd a chynefinoedd yn gorfodi mwy a mwy o'r Coalas i ddod i lawr o'r coed i chwilio am ddŵr a chartrefi newydd, fydd yn eu rhoi mewn perygl yn sgîl ysglyfaethwyr a thraffig y ffordd.

Dangoswch eich cefnogaeth i'r creaduriaid anwesol hyn trwy wneud Masg Coala fel y rhai y mae'r aelodau hyn o'r Eco-Sgolion wedi eu gwneud.





Glöyn y Llaethlys

Mae Glöynnod y Llaethlys yn enwog am y ffaith eu bod yn ymfudo dros 3,000 o filltiroedd ar draws Gogledd America i gyrraedd eu tiroedd deheuol dros y gaeaf.

Fel pob glöyn byw, mae Glöyn y Llaethlys yn sensitif iawn i'r tywydd a'r hinsawdd. Mae newid hinsawdd yn newid patrymau'r tywydd ac yn gwneud i'r pili pala ddodwy wyau ar yr adeg anghywir o'r flwyddyn.

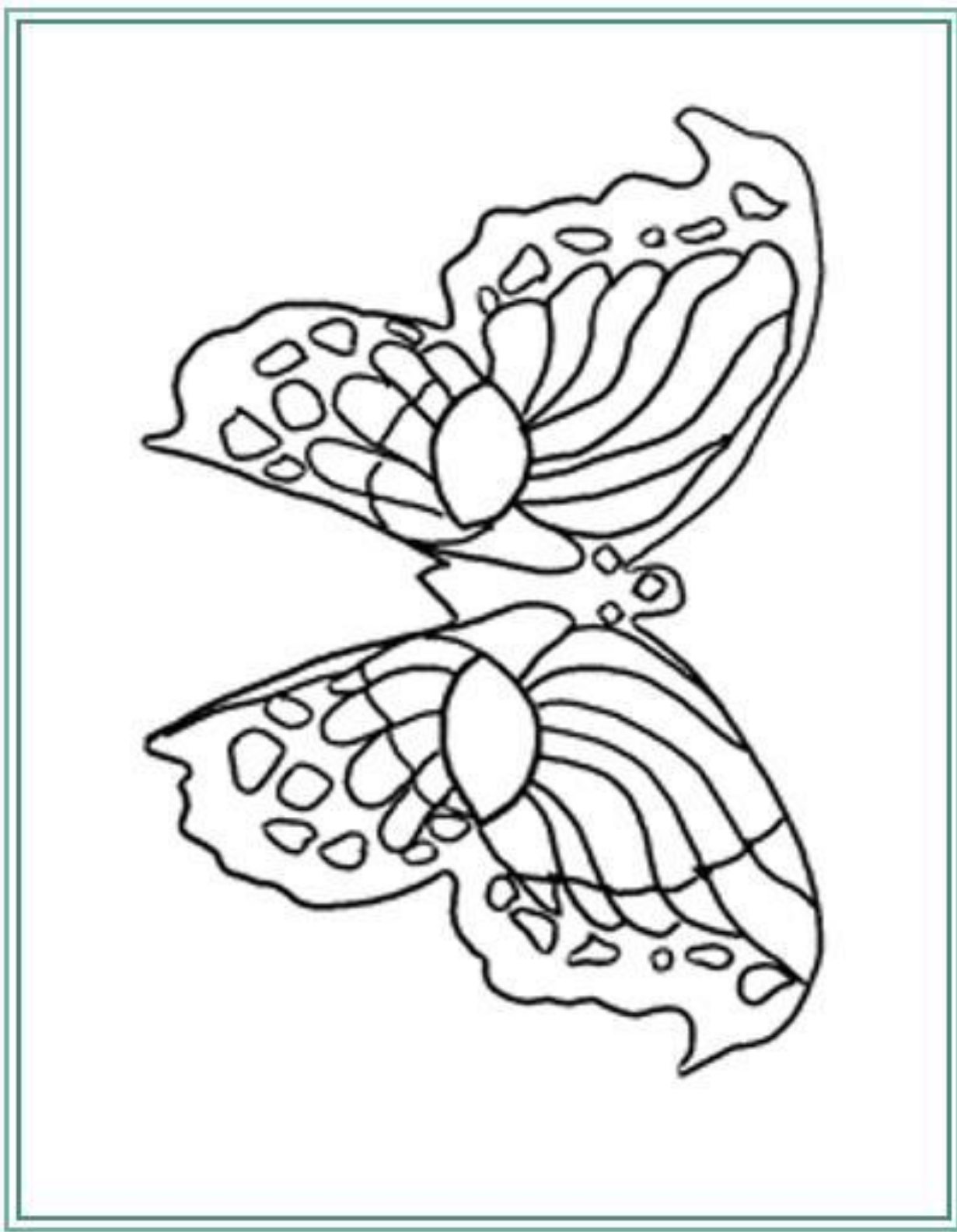
Hefyd, wrth i'r hinsawdd barhau i gynhesu, mae cynefin y pili pala'n mynd yn sychach ac yn gwneud ymfudo 3000 o filltiroedd yn anoddach.

Mae lindys y Llaethlys ond yn bwyta un math o blanhigyn—llaethlys. Mae cynnydd yn lefelau Carbon Deuocsid yn gwneud y planhigyn yn rhy wenwynig i lindys y Llaethlys ei fwyta, sy'n arwain at lawer ohonynt yn llwgu cyn troi'n löynnod byw

Mae un astudiaeth wedi dangos bod poblogaeth glöynnod y Llaethlys wedi gostwng dros 80% dros yr 20 mlynedd diwethaf, ac mae eu difodiant yn bosibilrwydd gwirioneddol.

Dangoswch eich cefnogaeth i'r creaduriaid hardd hyn trwy wneud Masg Glöyn Byw hardd. Mae templed ar y dudalen nesaf.





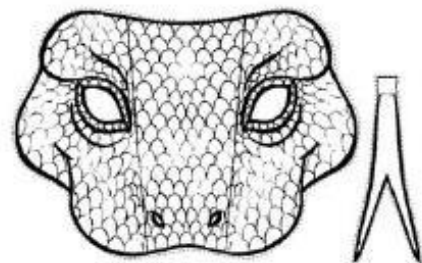
Igwana Morol

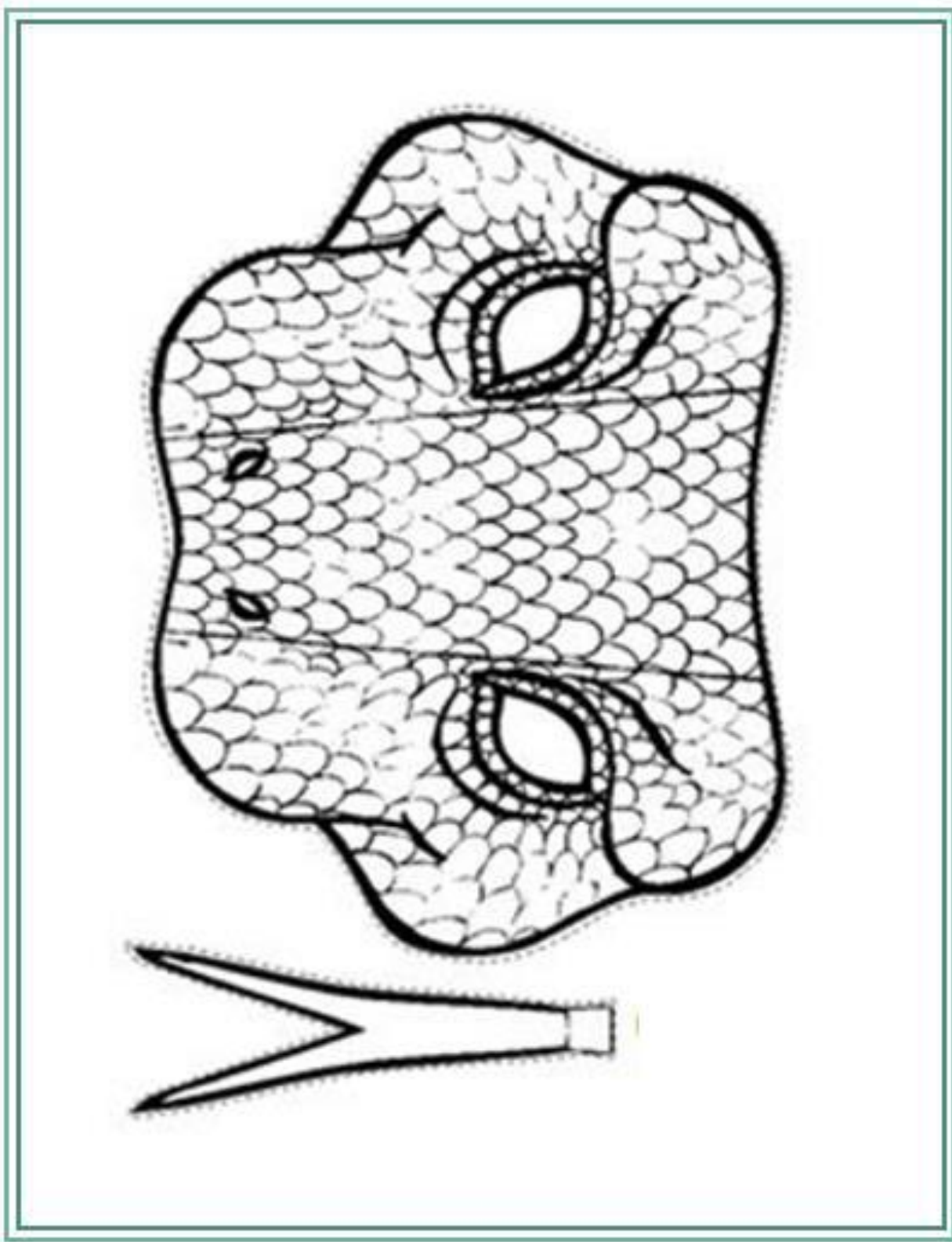
Mae'r **Igwana Morol**, a elwir hefyd yn **Igwana'r Môr**, yn rhywogaeth o'r Igwana a geir ar Ynysoedd Galapagos (Ecuador) yn unig, sydd â'r gallu unigryw ymysg madfallod modern, i fforio yn y môr, sy'n ei wneud yn ymlusgiad morol. Mae'r igwana hwn yn bwydo'n egsgliwsif bron, ar algâu a geir yn y môr, ac mae'r gwrywod mawr yn plymio i ddod o hyd i'r bwyd yma.

Mae moroedd sy'n cynhesu yn achosi nifer o broblemau i anifeiliaid dyfrol a morol fel yr igwana morol. Mae tymheredd cynyddol y môr, a achosir gan newid hinsawdd, wedi bod yn lladd yr algâu y mae'r igwana'n bwydo arnynt, gan achosi llawer o'r ymlusgiaid hyn i lwgu.

Mae tymheredd cynyddol y môr a'r aer hefyd yn cyfrannu at statws bregus yr igwanas arfordirol hyn. Gall tywydd cynhesach amharu ar eu gallu i reoleiddio tymheredd eu cyrff, a gall effeithio ar nythu ar draethau a datblygiad wyau.

Dangoswch eich cefnogaeth i'r creaduriaid hardd hyn trwy wneud Masg Igwana gweadol. Mae templed ar y dudalen nesaf.





Gwenynen Fêl

Credwch neu beidio, mae dros 250 o rywogaethau o wenyn yn y DU a dim ond un o'r rhain yw'r wenynen fêl. Mae 25 o rywogaethau o gacwn ac mae'r gweddill yn wenyn unig.

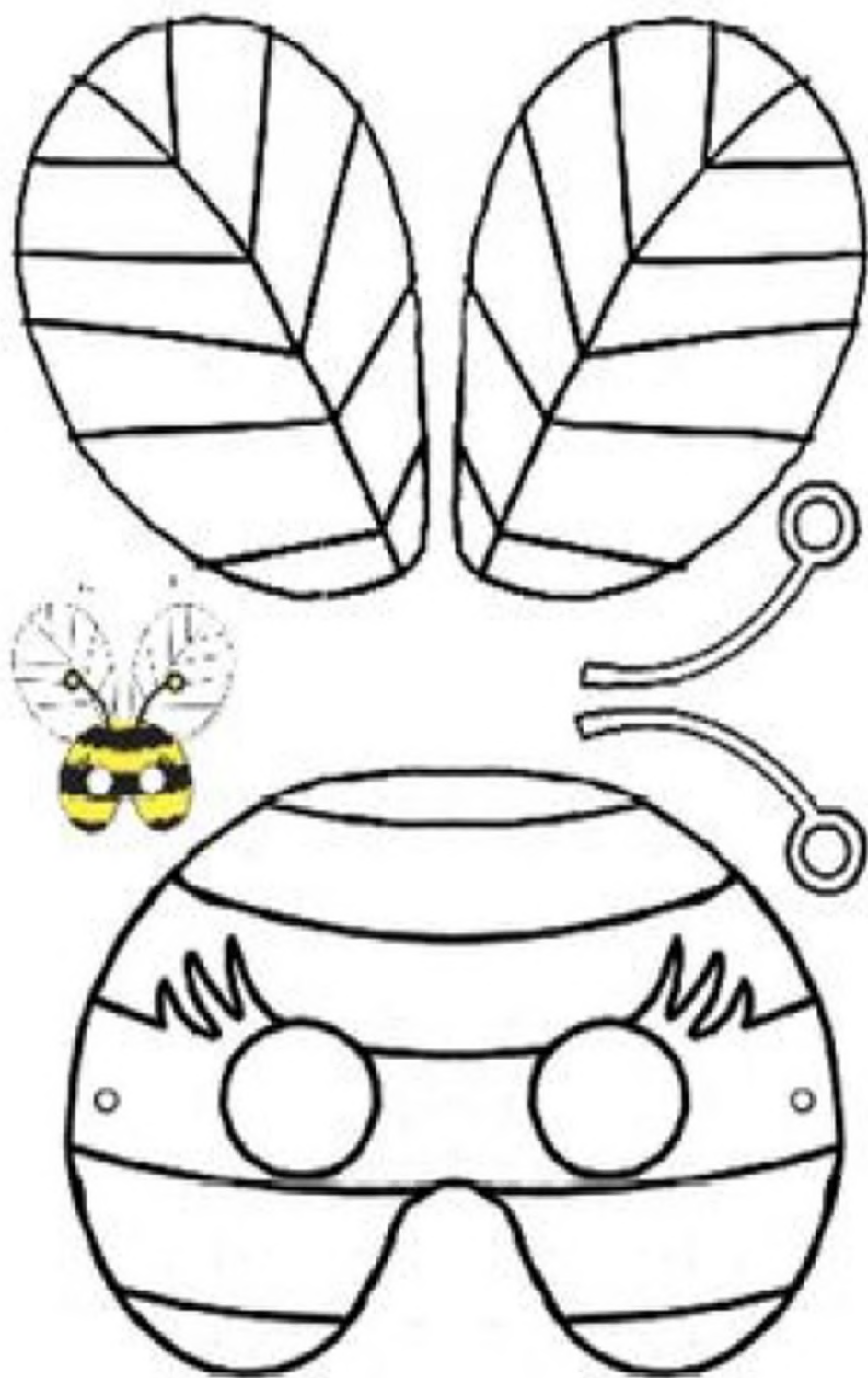
Mae pob gwenynen yn hanfodol ar gyfer ein system fwyd a chânt eu hystyried yn brif beillwyr ar gyfer cynydau yn y DU. Hebddynt, mae diogelwch ein bwyd mewn perygl.

Mae newid hinsawdd yn amharu ar y tymhorau; gaeafau cynhesach, gwlypach a thymhorau sydd yn dechrau ac yn gorffen ar adegau gwahanol, wrth i'r hinsawdd gynhesu. Mae tywydd mwy cyfnewidiol a thymhorau anwadal yn golygu bod gwenyn yn ei chael hi'n anoddach nythu a bwydo.

Ar ben hyn, mae gwenyn yn colli cynefinoedd oherwydd ffermio dwys a newid yn y defnydd o dir (yn cynnwys y ffordd yr ydym yn rheoli ein gerddi). Rydym wedi colli 97% o'n dolydd blodau gwyllt yn y DU ac mae gwenyn yn dibynnu'n helaeth ar y rhain.

Dangoswch eich cefnogaeth i'r creaduriaid hardd hyn trwy wneud Masg Gwlanog Gwenynen Fêl. Mae templed ar y dudalen nesaf.





Pengwin Adélie

Mae'r Pengwin Adélie, preswylwr sefydlog yn Antarctica, yn wynebu cyfnod anodd yn sgil newid hinsawdd.

Mae niferoedd yr adar yn gostwng ar Benrhyn Gorllewinol yr Antarctig, sydd yn un o'r ardaloedd sy'n cynhesu gyflymaf ar y Ddaear.

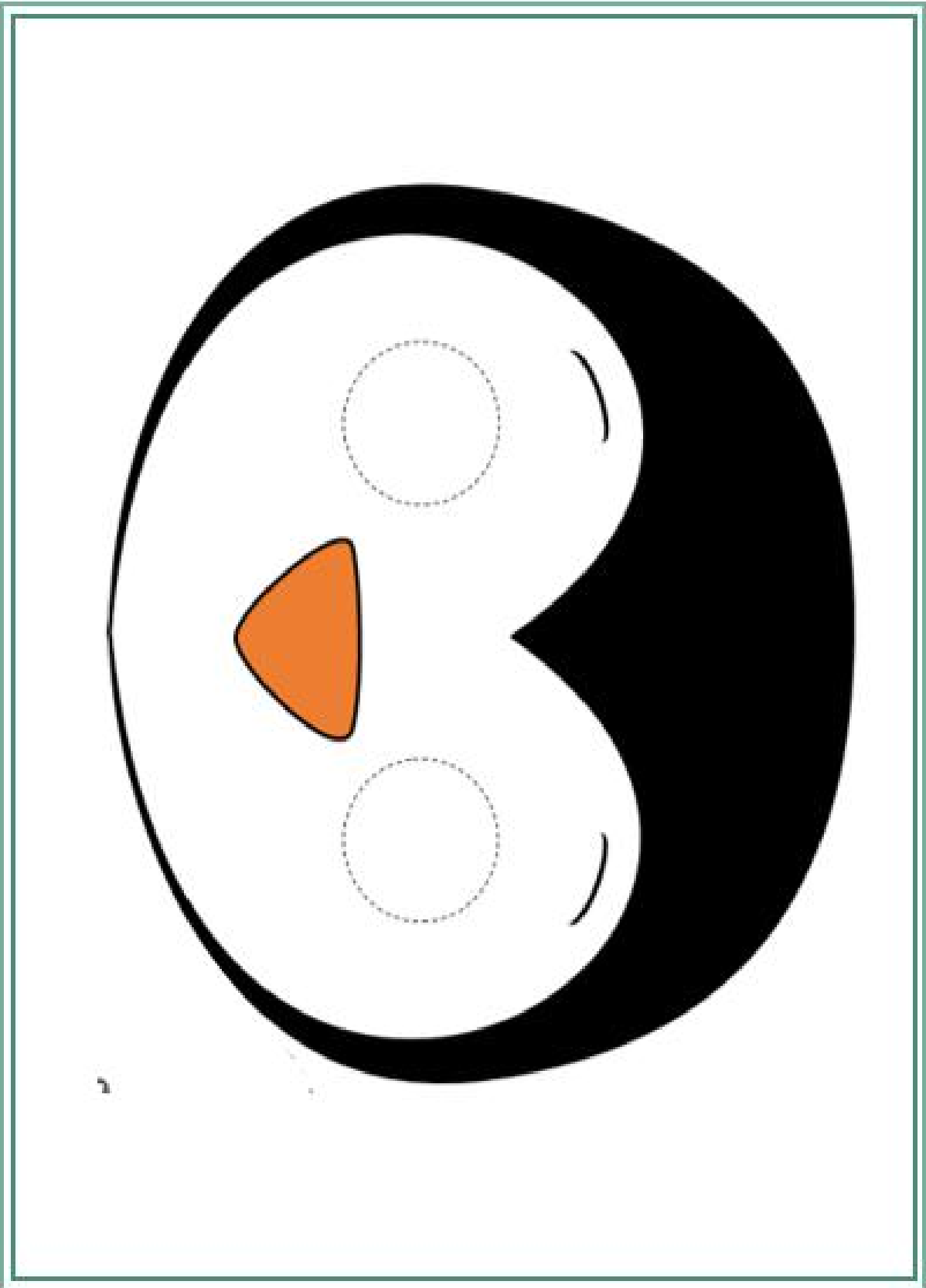
Ar hyd Penrhyn Gorllewinol yr Antarctig, mae'r moroedd wedi cynhesu dros y 40 mlynedd diwethaf ac mae tymheredd aer y gaeaf wedi cynyddu hefyd. O 674 o rewlifoedd yr ardal, mae, 600 yn toddi.

Mae tiroedd nythu arfordirol y Pengwin Adélie yn mynd yn gynyddol anaddas ar gyfer goroesiad y cywion, ac mae'r cyfnodau hwy o dymheredd morol uwch nag arfer yn lleihau nifer y pysgod a'r cril – bwyd y mae'r pengwin yn dibynnu arno i oroesi.

Mae'r cynhesrwydd ychwanegol hefyd yn golygu mwy o law, sydd yn gorlifo neu'n dinistrio nythod y pengwin, yn boddi wyau ac yn peri i gywion rewi i farwolaeth. Y canlyniad: mae bron pob nythfa Adélie ar hyd y penrhyn gorllewinol yn dirywio.

Dangoswch eich cefnogaeth i'r creaduriaid hardd hyn trwy wneud masg pengwin trawiadol. Mae templed ar y dudalen nesaf.





Cysylltiadau'r Cwricwlwm

Dibenion:

- Dinasyddion moesegol, gwybodus Cymru a'r byd.

Meysydd Dysgu a Phrofiad:

- Dyniaethau

Datganiadau o'r hyn sy'n bwysig:

- Dinasyddion gwybodus, hunanymwybodol yn ymgysylltu â'r heriau a'r cyfleoedd y mae'r ddynoliaeth yn eu hwynebu ac yn gallu gweithredu'n ystyrlon ac yn foesegol.
- Mae ein byd naturiol yn amrywiol ac yn ddeinamig, wedi ei ddylanwadu gan brosesu a gweithredu dynol.

Meysydd Dysgu a Phrofiad

- Gwyddoniaeth a Thechnoleg

Datganiadau o'r hyn sy'n bwysig:

- Mae'r byd o'n cwmpas yn llawn pethau byw sy'n dibynnu ar ei gilydd i oroesi.

Meysydd Dysgu a Phrofiad

- Y Celfyddydau Mynegiannol

Datganiadau o'r hyn sy'n bwysig:

- Mae creu yn cyfuno sgiliau a gwybodaeth gan ddefnyddio'r synhwyrau, ysbrydoliaeth a dychymyg.

Adnoddau gan sefydliadau eraill:

Taflenni Gweithgaredd Gwylio Bywyd Gwyllt -

<https://www.wildlifewatch.org.uk/activity-sheets>

Ymddiriedolaeth Pobl Ifanc ar gyfer yr Amgylchedd - <https://ypte.org.uk/learn>

Cronfa Bywyd Gwyllt y Byd - <https://worldwildlife.org/initiatives/wildlife-conservation>

Eco-Schools



33-35 Heol yr Eglwys Gadeiriol, Caerdydd, CF11 9HB | 33-35 Cathedral Rd, Cardiff, CF11 9HB

☎ 029 2025 6767 🌐 keepwalestidy.cymru ✉ info@keepwalestidy.cymru

Cadwch Gymru'n Daclus yn gwmni wedi ei gyfyngu trwy warant. Rhif Cwmni: 4011164 Rhif Elusen: 1082058 Rhif TAW: 850 3958 13
Keep Wales Tidy is a Company Limited by Guarantee. Company Registration Number: 4011164 Charity Registration Number: 1082058 VAT Registration Number: 850 3958 13

