

Adnodd yn seiliedig ar bwnc

Dŵr

Cyfnod Sylfaen

Eco-Schools



Ariennir gan
Lywodraeth Cymru
Funded by
Welsh Government

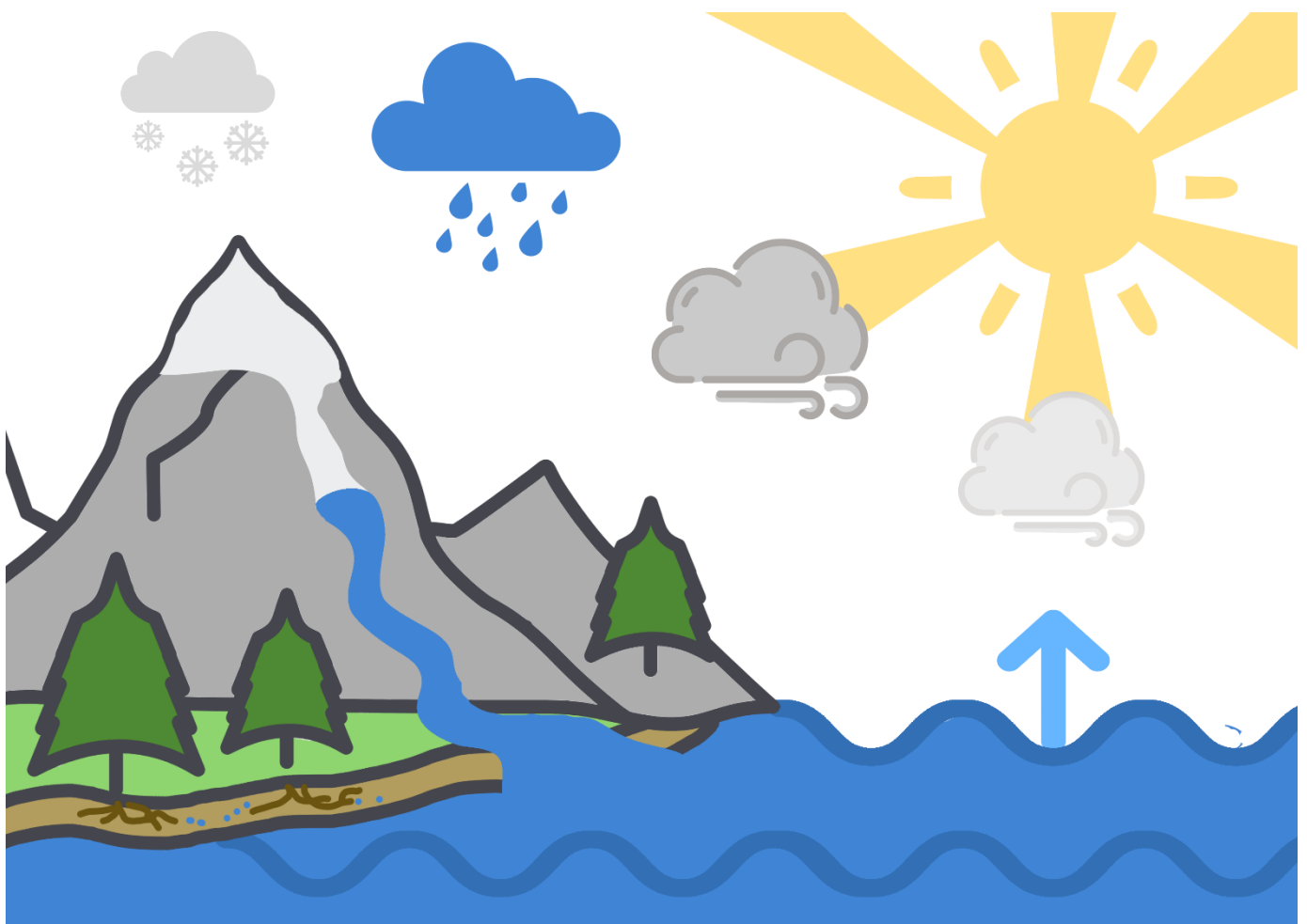
14 BYWYD O DAN
Y DŴR



cadwch keep
gymru'n wales
daclus tidy

Gwybodaeth gefndirol

Dŵr yw un o'r adnoddau naturiol pwysicaf ar y Ddaear ac mae'n rhaid i ni ddysgu ei amddiffyn. Mae'n bwysig deall sut mae dŵr yn troi mewn cylch, a sut mae dŵr, hyd yn oed ar ôl i ni ei ddefnyddio, yn parhau ar ei daith o amgylch y cylch. Yn y gweithgaredd hwn, bydd y plant yn dysgu sut y gallwn fesur y dŵr sy'n disgyn o'r awyr fel glaw. Byddant hefyd yn dysgu am gapasiti drwy arbrofi gyda chasglu glaw mewn cynwysyddion o wahanol siapiau.



Safbwynt hinsawdd

Er bod dŵr yn llifo mewn cylch mae'r cydbwysedd yn fregus, ac mae'n bwysig nad yw bodau dynol yn camddefnyddio dŵr gan y gall hyn amharu ar y cylch. Drwy ddefnyddio gormod o ddŵr o un ardal gall achosi sychder yn yr ardal honno. Pan fydd dŵr yn llifo drwy ein systemau carthffosiaeth mae'n cymryd ynni i'w drosi' nôl yn ddŵr glân fel y gallwn ei ailgyflwyno i'r cylch.

Gwyddom mai gorddefnydd o ynni yw un o brif achosion newid yn yr hinsawdd, sydd yn ei dro yn cael effaith ar y cylch dŵr drwy godi lefel y môr. Dyma un o'r ffactorau sy'n achosi digwyddiadau tywydd eithafol yn cynnwys llifogydd. Mae'n bwysig bod plant yn deall y cylch dŵr a'i rôl wrth warchod dŵr.

Dal y Glaw

Cyfnod Sylfaen

Mae'r gweithgaredd hwn yn cyfuno gwyddoniaeth a mathemateg wrth i'r plant ystyried capasiti ac ymarfer mesur wrth ddysgu am y cylch ddŵr.

Deunyddiau sydd eu hangen:

- Cynwysyddion neu siapiau a meintiau gwahanol o'r ailgylchu.
- Diwrnod glawog (neu bibell ddŵr).
- Jwg/silindr mesur



Cam 1

Siaradwch â'r plant am bwysigrwydd mesur faint o law sy'n disgyn mewn ardaloedd gwahanol ac ar adegau gwahanol o'r flwyddyn i ddeall ein hinsawdd yn well.

Dangoswch i'r plant y cynwysyddion gwahanol a heb roi unrhyw gliwiau gofynnwch i'r plant feddwl am ba un fydd yn casglu'r mwyaf o ddŵr glaw.

Cam 2

Gofynnwch i bob grŵp ddewis cynhwysydd. Gofynnwch iddynt roi eu cynhwysydd yn rhywle yn eich ardal. Os oes lleoliad lle mae diferion eisoes e.e. ymyl adeilad osgowch y lleoliad hwn i wneud yr arbrawf yn decach. Gofynnwch i'r plant egluro pam yr oeddent wedi ddewis y lleoliad hwnnw. Os yw dau grŵp yn penderfynu gosod eu rhai nhw gyda'i gilydd, mae hyn yn iawn gan ei fod yn annog trafodaeth yn ddiweddarach o ran pam maent wedi casglu symiau gwahanol o ddŵr.

Cam 3

Gadewch y cynwysyddion allan cyn hired ag sy'n bosib. Gallai hyn fod drwy'r dydd os yw'r glaw yn ysgafn neu gawodlyd ac mae'r cynwysyddion yn annhebygol o gael eu haflonyddu gan eraill, neu gallai awr fod yn ddigon os yw'r glaw yn drwm.



Cam 4

Cydiwch yn y silindr mesur ac ewch o amgylch bob grŵp yn eu tro i fesur faint o ddŵr maent wedi'i gasglu a chofnodi'r wybodaeth. Trafodwch y canlyniadau gan feddwl am y cynwysyddion gwahanol a pham mae rhai gwahanol wedi casglu mwy.

Cysylltiadau â'r Cwricwlwm

Maes Dysgu a Phrofiad - Y Dyniaethau

Datganiad o'r Hyn sy'n Bwysig:

Mae cymdeithasau dynol yn gymhleth ac yn amrywiol, ac maent yn cael eu llywio gan weithredoedd a chredoau pobl.

Maes Dysgu a Phrofiad - Gwyddoniaeth a Thechnoleg

Datganiad o'r Hyn sy'n Bwysig:

Mae'r byd o'n cwmpas yn llawn pethau byw sy'n dibynnu ar ei gilydd i oroesi.

Meysydd Dysgu a Phrofiad - Mathemateg a Rhifedd

Datganiad o'r Hyn sy'n Bwysig:

Mae geometreg yn canolbwyntio ar berthnasoedd sy'n ymwneud â siâp, gofod a safle, ac mae mesur yn canolbwyntio ar feintioli ffenomena yn y byd ffisegol.

Camau nesaf a syniadau eraill

- Defnyddiwch fesurydd dŵr glaw i fonitro glaw dros gyfnod o amser a chofnodwch y canlyniadau. Gellir defnyddio'r rhain i wneud siartiau a graffiau.
- Gellir dod o hyd i ragor o wybodaeth a gweithgareddau yma <https://corporate.dwrcymru.com/en/community/education/teaching-resources/primary-resources>

