

Adeiladwr Nyth

Amcanion dysgu:

Profi sensitifrwydd cyffyrddol drwy gyffwrdd â gwahanol ddeunyddiau naturiol.

Dysgu am briodweddau gwahanol ddeunyddiau naturiol e.e. pa rai sy'n hyblyg (glaswellt), yn anhyblyg (brigau), yn ludiog (pridd) neu'n drwm (cerrig).

Meddwl yn ddychmygus, gan ddefnyddio darnau rhydd i greu rhywbeth newydd.

Meithrin ymdeimlad o ofal a chyfrifoldeb am fywyd.



cadwch keep
gymru'n wales
daclus tidy





Gwybodaeth ymarferydd:

Y prif dymor ar gyfer nythu adar yw Ebrill i Orffennaf, gyda llawer o adar yn dewis gwneud eu nythod mewn coed neu lwyni.

Gellir gwneud nythod o amrywiaeth o ddeunyddiau y bydd yr adar yn dod o hyd iddynt, naturiol ac annaturiol, er enghraifft, brigau, dail, papur, llinyn a ffabrig, ac mae dyluniadau a meintiau'n amrywio o rywogaeth i rywogaeth.

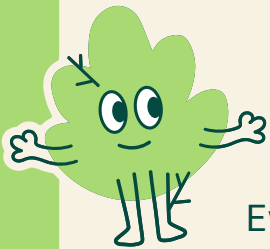
Mae adar yn adeiladu nythod i gadw eu hwyau, a'u cywion, yn ddiogel.



Gweithgaredd

Archwiliwch y cwestiynau hyn gyda'r plant:

- Pam mae adar yn adeiladu nythod?
- Beth mae angen i'r nythod ei wneud?
- Esboniwch pam fod angen i'r nythod fod yn gryf, yn gynnes, ac yn gyfforddus.



Ewch i'ch amgylchedd tu allan ac anogwch y plant i ddod o hyd i unrhyw ddeunyddiau maen nhw'n meddwl a allai fod yn addas ar gyfer nyth, er enghraifft, pethau a allai fod yn gryf (fel brigau), yn gynnes (fel mwsogl). Neu bethau a allai helpu i wneud y nyth yn gyfforddus (e.e. dail, glaswellt), neu hyd yn oed rywbeth a allai helpu i'w gadw at ei gilydd (fel mwd).

Gall y plant wedyn adeiladu eu nythod yn y man o'u dewis eu hunain neu fel grŵp.

Os oes gennych chi rywfaint o deganau anwes bach, gall y rhain fod yr anifeiliaid maen nhw'n adeiladu eu nythod ar eu cyfer, gan helpu'r plant i benderfynu ar y maint sydd ei angen ar gyfer eu nythod.

Rhowch eich anifeiliaid yn eu nythod – gall y plant esbonio pam eu bod wedi dewis ei wneud fel maen nhw wedi'i ddewis.

Esboniwch i'r plant pam mae adar yn adeiladu nythod?

Oherwydd bod angen lle diogel a chlyd arnyn nhw ar gyfer eu hwyau a'u babanod.

Beth mae angen i'r nythod ei wneud?

Mae angen i nythod fod yn gryf, amddiffyn y wyau / cywion rhag y tywydd a'u cadw'n ddiogel rhag ysglyfaethwyr.

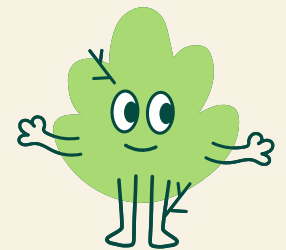
Sut mae nythod yn cael eu creu?

Yn gyntaf, bydd adar yn casglu pethau fel brigau, glaswellt, dail, plu, hyd yn oed darnau o linydd neu fwd. Yna, maen nhw'n defnyddio eu traed a'u pig i drefnu popeth.

Mae angen gwneud y nyth mewn lle diogel, sicrhau ffordd i fynd i mewn ac allan, a bod yn feddal ar y tu mewn ac yn gryf ar y tu allan.

Mae rhai adar yn gwehyddu, felly maen nhw'n eu pentyrru, ac mae eraill yn defnyddio mwd fel glud i ddal y cyfan yn ei le.

Mae'r rhain i gyd yn sgiliau gwych y gall plant roi cynnig arnyn nhw!



Pa ddeunyddiau maen nhw'n eu defnyddio a pham?

Canghennau a ffyn – gwneud ffrâm gref.

Glaswellt a dail – llenwi'r bylchau a'i wneud yn feddal ac yn gyfforddus.

Plu a ffwr – cadw'r wyau'n gynnes.

Mwd – gweithio fel glud, yn glynu popeth at ei gilydd.



Pethau i'w hystyried:

- Pa mor addas yw eich amgylcheddau tu allan i adar?
- Oes lleoedd iddyn nhw lanio?
- Oes deunyddiau ar gael iddyn nhw eu defnyddio i wneud eu nythod?



Awgrym gwych

Gallech chi gasglu rhywfaint o ddeunyddiau naturiol a'u gosod mewn bylchau mewn ffens, rhwng canghennau, neu unrhyw le y gall adar eu casglu.



cadwch keep
gymru'n wales
daclus tidy

