

Archwilio Hadau

Amcanion dysgu:

Gallu paru'r ffrwyth â'r hedyn mae'n tyfu ohono. A deall o ble mae ein bwyd yn dod.



Gwybodaeth ymarferydd:

Mae ein rhyngweithio â bwyd yn effeithio ar ein hól-troed carbon.

Mae bwyd sy'n teithio pellteroedd hir – yn enwedig drwy gludiant awyr ac mewn pecynnau plastig – yn dod â llawer o allyriadau cysylltiedig gydag ef. Mewn cyferbyniad, mae bwyd sy'n cael ei dyfu'n lleol gan gynhyrchwyr cyfagos, mewn ysgolion, neu gartref, heb becyn, yn cael ychydig iawn neu ddim effaith ar ein hól-troed carbon.

Gall helpu plant i adnabod hadau a pha fwydydd maen nhw'n tyfu iddynt o oedran cynnar ennyn diddordeb mewn tyfu eu bwyd eu hunain. Mae tyfu eich bwyd eich hun yn arfer gwych sy'n lleihau carbon oherwydd mae'n lleihau teithiau i'r archfarchnad ac yn lleihau allyriadau dosbarthu hefyd.

Yn syml, llai o filltiroedd bwyd = llai o lygredd, ac rydych chi'n cael bwyd ffres allan ohono hefyd!

Geiriau allweddol a diffiniadau:

Ôl-troed carbon: Mae ôl-troed carbon yn rif, sy'n aml yn cael ei fesur mewn tunelli, cilogramau neu gramau, sy'n cynrychioli cyfanswm y carbon deuocsid (CO₂) a nwyon tŷ gwydr cyfatebol eraill sy'n gysylltiedig ag unigolyn, cynnyrch, person neu hyd yn oed gwlad.

([BBC Bitesize](#))

Carbon-negyddol: Os yw sefydliad, gweithgaredd ac ati yn garbon-negyddol, mae'n lleihau cyfanswm y carbon deuocsid yn yr atmosffer, er enghraifft drwy wneud pethau fel plannu coed er mwyn cael gwared ar fwy o garbon deuocsid nag y mae'n ei greu.

([Geiriadur Caergrawnt](#))





Trosolwg o'r gweithgaredd:

Rhowch gynnig ar y gweithgaredd hwn gyda grŵp llai o ddim mwy na chwech o blant ar y tro. Bydd y plant yn cael cyfle i dorri ffrwythau ac edrych am yr hadau. Mae'n bwysig bod pob plentyn yn cael amser digonol a chyfle i dorri ac archwilio'r ffrwythau drostynt eu hunain heb rithro.



Paratoi

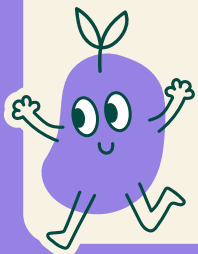
Paratowch fwrdd gyda:

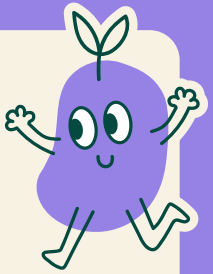
- Ffrwythau meddal sydd â hadau clir. Er enghraifft, afalau, orennau, tomatos, mefus neu melonau dŵr.
- Byrddau torri
- Cyllyll diogel i blant. Mae 'cyllyll ci' (Dog knives) yn addas i blant ac yn dda iawn ar gyfer torri.
- Llwyau (mawr a bach)
- Powlenni neu hambyrddau i gasglu'r hadau
- Tywelion papur yn barod i ddal y sudd!

Cam Un - Archwilio a darganfod

Dechreuwch drwy gyflwyno darn o ffrwyth, fel oren. Ewch â'r ffrwyth o gwmpas a gwahoddwch y plant i'w archwilio gan ddefnyddio eu synhwyrau.

- Sut mae'n teimlo?
- Beth gallant ei arogl?
- Pa eiriau gallant eu defnyddio i'w ddisgrifio?





Cam Dau – Modelu

Nesaf, dangoswch sut i dorri'r ffrwyth yn ddiogel, gan egluro beth rydych chi'n ei wneud. Unwaith y bydd wedi'i agor, dangoswch y tu mewn a gwahoddwch y plant i edrych yn fanwl. A allant weld unrhyw beth diddorol? Tynnwch eu sylw at yr hadau ac eglurwch y gall y rhannau bach hyn dyfu'n blanhigion newydd, yn union fel coed oren.

Cam tri – Plant yn archwilio ac yn darganfod

Nawr mae'n amser i'r plant ymchwilio! Darparwch ddewis o ffrwythau a'u cefnogi i'w torri neu eu hagor yn ofalus. Rhowch amser iddynt archwilio, darganfod, a chasglu unrhyw hadau maen nhw'n eu canfod. Efallai bydd rhai ffrwythau yn eu synnu, fel mefus, sydd â hadau ar y tu allan!

Unwaith y bydd yr holl hadau wedi'u casglu mewn powlenni neu ar hambyrddau, anogwch y plant i gymharu a thrafod yr hyn maen nhw'n sylwi arno:

- Ydy'r hadau'n edrych yn debyg neu'n wahanol?
- Pa ffrwyth oedd â'r mwyaf o hadau?
- Pa hadau yw'r mwyaf neu'r lleiaf?



Cysylltu â Dechrau o'r Hedyn

Gallech wahodd y plant i dynnu lluniau o'u ffrwythau a'u hadau i greu arddangosfa liwgar neu fel gêm baru hwyliog i'w chwarae mewn amser grŵp lle mae'r plant yn paru'r hedyn â'r ffrwyth.

Gallech baratoi hadau o ffrwythau sy'n tyfu'n gyflymach, fel mefus a thomatos, i'r plant eu plannu. Gwnewch yn siŵr eich bod yn paratoi'r hadau'n gywir; gall fideo syml ar YouTube helpu.

Os yw'r plant wedi mwynhau archwilio hadau, efallai y gallech ymestyn y gweithgaredd drwy ymchwilio i amrywiaeth ehangach o ffrwythau neu hyd yn oed ehangu i archwilio hadau o flodau a choed.



cadwch keep
gymru'n wales
daclus tidy

