

Artistiaid Natur

Amcanion dysgu:

Darganfod patrymau: arsylwi bod gan wahanol goed a dail batrymau unigryw sy'n ymddangos yn 'hudolus' ar bapur.

Cydsymudiad llaw-llygad: datblygu'r gallu i gadw'r papur yn llonydd gydag un llaw, tra'n rhwbio gyda'r llall.

Achos ac effaith: deall bod gweithred gorfforol (rhwbio) yn creu canlyniad gweledol uniongyrchol (y ddelwedd sy'n ymddangos).





Gwybodaeth ymarferydd:

Mae rhisgl coed yn darparu haen hanfodol o amddiffyniad i goeden, gan helpu i gadw pryfed a allai niweidio rhannau mewnol cain y goeden allan. Heb y rhisgl, gall llif dŵr a maetholion gael eu heffeithio, a allai effeithio ar allu'r goeden i oroesi, yn enwedig coeden ifanc.

Mae gan y dail ar goeden waith pwysig sef ffotosynthesis; defnyddio'r egni o'r haul i amsugno carbon deuocsid o'r aer, ei droi'n garbon i alluogi'r goeden i dyfu, ac 'anadlu' yr ocsigen yn ôl i'r awyr.

Mae rhwbio creonau yn weithgaredd clasurol 'hud'. Mae'n trawsnewid gweadau anweledig natur yn batrwm gweladwy ar bapur. Mae hefyd yn ffordd wych o ymarfer cydsymud dwyochrog (defnyddio'r ddwy law ar unwaith) ac ymchwilio i achos ac effaith.



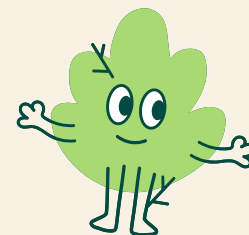
Yr hyn y byddwch chi ei angen:

Papur: mae papur tenau yn gweithio orau!

Creonau: creonau mawr, trwchus os yn bosibl.

Clipfwrdd (dewisol): mae cael rhywbeth fel clipfwrdd i bwysu arno yn gwneud rhwbio dail yn llawer haws.

Ffrâm cardfwrdd wedi'i wneud ymlaen llaw (dewisol): i droi rhwbio yn waith celf (gall wneud cyfle da i dynnu lluniau hefyd!)



Gweithgaredd 1 - Coflaid y Goeden (rhwbio rhisgl)

Dod o hyd i goeden 'anwastad': chwiliwch am goeden gyda chribau dwfn neu batrymau ar y rhisgl.

Gosod y papur: daliwch bapur ar foncyff y goeden.

Rhwbio'r creon: daliwch y creon ochr yn erbyn y papur yn hytrach na defnyddio'r pen a rhwbiwch ar draws eich papur.

Y datgeliad: wrth i chi rwbio, bydd patrwm y rhisgl yn ymddangos yn hudolus.

Ei fframio: rhowch y rhwbio y tu mewn i'r ffrâm parod i greu campwaith ar unwaith!

Gweithgaredd 2 - Y Sgerbwd Dail (rhwbio dail)

Y gyfrinach 'ochr anwastad': dyma'r rhan bwysicaf! Trowch y ddeilen drosodd fel bod y gwythiennau yn wynebu i fyny. Y crychau hyn sy'n creu'r ddelwedd.

Gwnewch frechdan dail: rhowch y ddeilen ar wyneb gwastad (neu glipfwrdd) a rhowch y papur yn uniongyrchol ar ei ben.

Dwylo sefydlog: daliwch y creon wysg ei ochr (yn llorweddol) yn erbyn y papur yn hytrach na defnyddio'r pen a rhwbio yn erbyn y papur.

Y datgeliad: wrth i chi rwbio, bydd patrwm y rhisgl yn ymddangos yn hudolus. Beth am wneud mwy nag un ddeilen ar ddarn o bapur, gan ddefnyddio lliwiau gwahanol.

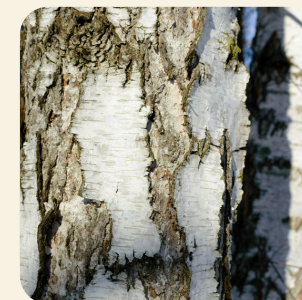
Ei fframio: rhowch y rhwbio y tu mewn i'r ffrâm parod i greu campwaith ar unwaith!



Coed da ar gyfer rhwbio rhisgl:



Derw neu Binwydd: mae gan y rhain graciau dwfn, gan roi patrwm streipiog gwych.



Bedwen Arian: llyfnach ond bydd yn rhoi patrwm llinelllog ar gyfer effaith ysgafnach.

Coed da ar gyfer rhwbio dail:



Sycamorwydden: maen nhw'n fawr, yn wastad, ac mae ganddynt wythiennau trwchus, coediog sy'n gweithredu fel stensil perffaith.



Castan (coeden concyrs): mae'r dail hyn yn enfawr (siâp fel llaw) ac yn darparu cynfas mawr i weithio arno.



Derw: mae gan y rhain siâp eiconig iawn a gwythiennau canolog cryf ac maen nhw'n eithaf caled felly ni fyddant yn rhwygo'n hawdd.