

Gêm Ynni

Amcanion dysgu:

Deall y gall diffodd goleuadau ac offer trydan helpu i atal ein planed rhag mynd yn rhy boeth.

Drwy annog y plant i symud, maen nhw'n dysgu y gall symudiad gynhyrchu gwres.



cadwch keep
gymru'n wales
daclus tidy



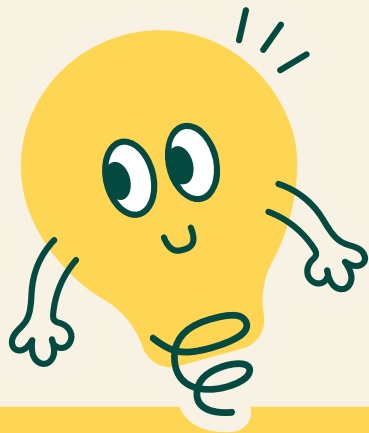


Gwybodaeth ymarferydd:

Gall deall newid hinsawdd deimlo'n llethol, yn enwedig wrth geisio ei esbonio i blant iau. Yn y DU, mae bron i chwarter ôl troed carbon unigolyn yn dod o'r ynni a ddefnyddir gartref - pethau fel gwresogi, trydan a choginio.

Y newyddion da yw bod y DU wedi gwneud cynnydd mawr wrth ddefnyddio mwy o ynni adnewyddadwy, fel ynni gwynt, solar a dŵr, sy'n golygu ein bod bellach yn dibynnu llai ar danwydd ffosil nag yn y gorffennol. Mewn gwirionedd, mae dros hanner ein trydan bellach yn dod o ffynonellau adnewyddadwy!

Fodd bynnag, mae ein defnydd cyffredinol o ynni yn dal i gynyddu. Dyna pam ei bod yn bwysig lleihau faint o ynni rydym ni'n ei ddefnyddio lle bynnag y gallwn ni, ac mae ein cartrefi a'n lleoliadau blynyddoedd cynnar yn lle gwych i ddechrau.





Gweithgaredd

Esboniwch i'r plant pan fydd y goleuadau wedi'u diffodd, bydd y plant hefyd wedi'u 'diffodd' ac mae angen iddynt eistedd yn dawel ar y llawr.

Pan fydd y goleuadau'n cael eu troi ymlaen, dylai'r plant godi, dawnsio a chael llawer o hwyl. Maen nhw hefyd wedi'u 'troi ymlaen'!

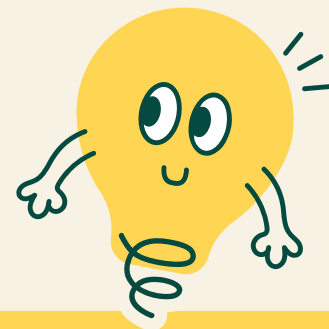
Pan fydd y goleuadau'n cael eu diffodd eto, rhaid iddynt eistedd i lawr a bod yn dawel gan eu bod wedi'u 'diffodd'.

Mae cyfnewid rhwng y ddau gam ychydig o weithiau yn ffordd wych o losgi egni a'u cynhesu!



Prif awgrymiadau:

- Defnyddiwch gerddoriaeth i wneud y gweithgaredd hyd yn oed yn fwy o hwyl!
- Cysylltwch gymeriad ag ynni - gallech ddefnyddio “Ynyr Ynni”, a dweud “Mae Ynyr Ynni yn dweud diffoddwch y goleuadau”, ac “Mae Ynyr Ynni yn dweud trowch y goleuadau ymlaen”.
- Fel atgof gweledol da i'r plant, gallech gael llun o'ch cymeriad dewisol ger switshis golau a thapiau. Mae hwn yn ffordd berffaith o atgoffa'r plant i'w diffodd.
- Gallech hyd yn oed ddefnyddio ein cymeriad Eco-Tots Cymru, Ceidwad Ynni, a rhoi eich enw eich hun iddo!





Gwybodaeth ychwanegol

Gofynnwch i'r plant a ydynt yn teimlo'n gynnes pan fyddant yn symud o gwmpas.

Ydyn nhw'n teimlo'n oerach pan fyddant yn eistedd yn llonydd, yn dawel neu wedi'u 'diffodd'?

Esboniwch fod ein cyrff yn gallu creu ein gwres eu hunain.

Os ydym ni eisiau cynhesu, mae symud o gwmpas yn ffordd wych o wneud hynny yn lle troi'r gwres i fyny.

Gallwch hefyd esbonio y gall defnyddio trydan wneud y blaned yn gynhesach, ac nad yw gormod o gynhesu yn dda i'r blaned.

Gall gweithredoedd syml fel diffodd goleuadau ac eitemau trydanol pan nad ydym ni'n eu defnyddio helpu'n fawr i ofalu am ein blaned.



cadwch keep
gymru'n wales
daclus tidy

