

# Hwyl gyda Blodau Gwyllt

## Amcanion dysgu:

Darganfod blodau sy'n tyfu'n wyllt yng Nghymru.

Dysgu eu henwau, sut maen nhw'n edrych a beth sy'n anhygoel amdany'n nhw.

Cael llawer o hwyl yn gwneud gwahanol weithgareddau gyda blodau; o arbrofion gwyddonol i wneud diodion.



cadwch keep  
gymru'n wales  
daclus tidy



THE MOONDANCE  
FOUNDATION

## Gwybodaeth ymarferydd:

Mae blodau gwyllt cyffredin fel blodau menyn, llygad y dydd a dant y llew yn hawdd i blant ddod o hyd iddynt, gan eu gwneud yn ddelfrydol ar gyfer archwilio. Mae eu lliwiau llachar a'u siapiau cyfarwydd yn eu gwneud yn hawdd eu hadnabod ac yn rhoi cyfle gwych ar gyfer sgwrsio. Gellir defnyddio'r planhigion hyn i gyflwyno rhannau sylfaenol planhigion, fel petalau, dail a choesynnau. Gallech hefyd drafod sut mae planhigion yn tyfu ac yn lledaenu hadau.

Mae blodau gwyllt yn hanfodol i bryfed fel gwenyn gan eu bod yn darparu neithdar yn gynnar yn y tymor, felly gwnewch yn siŵr eich bod yn dweud wrth y plant i adael rhai heb eu pigo ar gyfer y bywyd gwyllt. Mae'n bwysig goruchwyllo'n agos ac atgoffa plant i beidio â rhoi planhigion yn eu ceg, yn enwedig gan nad yw rhai, fel blodau menyn, yn ddiogel i'w bwyta.



### Blodyn Menyn

Daliwch flodyn menyn o dan eich gŕen i ddarganfod a ydych chi'n hoffi menyn. Nid yw wedi'i brofi'n wyddonol ond mae'n dal i fod yn llawer o hwyl!



### Dant y Llew

Mae'r dant y llew cyfan hyd at y gwreiddyn yn fwytadwy - gan wneud te a mêl arbennig o iachus a blasus.



### Llygad y Dydd

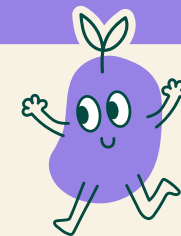
Mae petalau llygad y dydd yn cau yn y nos fel petai'n cysgu ac yn agor eto yn ystod y dydd.



### Pen hadau dant y llew

Dechreuodd hwn fel y dant y llew uwch ben cyn troi'n ben hadau blewog. Defnyddir pennau hadau blewog i gario dymuniadau - felly chwythwch arno a gwnewch ddymuniad!





## Profiadau difyr gyda blodau gwyllt

### Casglu blodau

Mae casglu blodau yn gymaint o hwyl ag unrhyw beth rydych chi'n mynd i'w wneud gyda nhw ac mae'n wych ar gyfer sgiliau echddygol manwl! Gwnewch yn siŵr eich bod yn casglu blodau gwyllt cyffredin oherwydd mae digon ohonynt. Ond cofiwch adael rhai ar gyfer y gwenyn!

### Stensiliau blodau

Gall edafu blodau fod yn llawer o hwyl. Gadewch i'r plant fod yn greadigol gyda'u stensil cardfwrdd a dechrau edafu!

Ar gyfer dwylo llai, gallwch hefyd wneud hyn drwy hidlydd wyneb i waered.

### Gwneud diodion natur

Mae blodau gwyllt yn gynhwysyn gwych ar gyfer diodion.

Defnyddiwch ffon i'w cymysgu â dŵr ac unrhyw beth arall y gallwch chi ddod o hyd iddo o'ch cwmpas. Po fwyaf, gorau oll! Gallwch hefyd gymryd ychydig o'r hylif i wneud persawr.



## **Paentio morthwyl**

Mae paentio morthwyl gyda blodau gwylt yn llawer o hwyl.

Dewch o hyd i arwyneb caled, rhowch eich blodau ar y papur a dechreuwch forthwyllo.

## **Paent dant y llew**

Gwasgwch eich dant y llew, cymysgwch â dŵr cynnes, hidlwch yr hylif i dynnu darnau'r blodyn allan a byddwch chi wedi creu paent melyn!

## **Pen hadau blewog gwrth-ddŵr**

Rhowch gynnig ar ddipio'r pen hadau blewog mewn dŵr a gwylwch ef yn dod allan yn sych!

Mae gan hadau dant y llew flew bach sy'n gwrthyrru dŵr, felly gallant arnofio ac aros yn sych. Mae hyn yn eu helpu i deithio ar y gwynt fel y gallant ledaenu eu hadau ym mhobman.



cadwch keep  
gymru'n wales  
daclus tidy

