

Pennau Berwr

Amcanion dysgu:

- Deall nad yw bwyd yn dod o siopau yn unig, mae'n tyfu!
- Deall bod planhigion angen dŵr a golau haul i dyfu.
- Sylwi ar newidiadau dros amser wrth i'r hadau berwr dyfu'n sylweddol o ddydd i ddydd.



Gwybodaeth ymarferydd:

Mae berwr yn hedyn perffaith i'w dyfu gyda phlant oherwydd ei fod yn tyfu mor gyflym. O fewn wythnos bydd gennych chi ferwr hardd wedi tyfu ac yn barod i'w fwyta.

Mae'n bwysig dysgu plant bod hadau angen dŵr a golau haul i dyfu. Gadewch i'r plant arbrofi drwy osod y pen berwr mewn gwahanol amgylcheddau megis ar silff ffenestr, mewn cwpwrdd neu hyd yn oed yn yr oergell.

Unwaith y bydd wedi tyfu, defnyddiwch ef yn dda drwy ei fwyta.

Sut i greu eich pen berwr eich hun

I ddechrau, y cwbl fyddwch chi ei angen fydd:

- Wy neu bot
- Pen ffelt parhaol i dynnu wyneb
- Gwlân cotwm neu bridd
- Hadau berwr
- Dŵr



Cam 1 - Paratoi eich plisgyn.

Tasg oedolyn: torrwch ben yr wy yn ofalus a thynnu ychydig o'r plisgyn nes bod digon o agoriad i dynnu'r melynwy a'r gwynwy allan.

Tynnwch lun eich wyneb ar yr wy yn ofalus.



Cam 2 - Llenwi

Llenwch bron i'r brig gyda naill ai gwlân cotwm neu gompost.

Rhowch ddigon i mewn fel y byddwch chi'n gallu gweld y berwr yn tyfu.



Cam 3 - Hadau

Mae hadau berwr yn fach iawn felly gallwch roi llawer ohonynt i mewn.

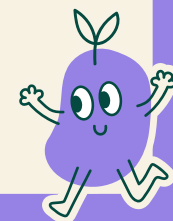
Cam 4 - Dŵr

Ychwanegwch ychydig o ddŵr.



Cam 5 - Gwyllo ac aros!

Gadewch ef yn y man lle rydych chi eisiau iddo dyfu a'i wirio bob dydd.



Pa mor gyflym fydd y berwr yn tyfu?

Dyma gipolwg o ddydd i ddydd!



**Rhowch gynnig ar y berwr
ar ei ben ei hun neu
defnyddiwch ef fel addurn
blasus ar bitsa neu mewn
wy mayonnaise!**